
BİRİM-İDARE FAALİYET RAPORU HAZIRLAMA REHBERİ

2024

GİRESUN



**GİRESUN
ÜNİVERSİTESİ**

**T.C.
GİRESUN ÜNİVERSİTESİ
REKTÖRLÜĞÜ**

**2024 YILI
GENEL SEKRETERLİK
FAALİYET RAPORU**

2024-GİRESUN

İÇİNDEKİLER

ÜST YÖNETİCİ SUNUŞU	1
I. GENEL BİLGİLER	2
A. MİSYON VE VİZYON.....	2
B. YETKİ, GÖREV VE SORUMLULUKLAR.....	2
C. İDAREYE İLİŞKİN BİLGİLER.....	12
1. FİZİKSEL YAPI.....	12
2. TEŞKİLAT YAPISI.....	37
3. TEKNOLOJİ VE BİLİŞİM ALTYAPISI.....	38
4. İNSAN KAYNAKLARI.....	39
5. SUNULAN HİZMETLER.....	42
II. AMAÇ VE HEDEFLER	48
A. TEMEL POLİTİKA VE ÖNCELİKLER.....	48
III. FAALİYETLERE İLİŞKİN BİLGİ VE DEĞERLENDİRMELER	48
A. MALİ BİLGİLER.....	48
1. TEMEL MALİ TABLOLARA İLİŞKİN AÇIKLAMALAR.....	53
2. MALİ DENETİM SONUÇLARI.....	53
IV. KURUMSAL KABİLİYET VE KAPASİTENİN DEĞERLENDİRİLMESİ	53
A. ÜSTÜNLÜKLER	53
B. ZAYIFLIKLAR.....	54
C. DEĞERLENDİRME	54
V. ÖNERİ VE TEDBİRLER	54

TABLolar

Tablo 1: Yönetmelik ve Yönergeler Tablosu

Tablo 2: Toplantı/Konferans Salonları ve Faaliyet Sayısı

Tablo 3: Hizmet Alanları

Tablo 4: Tesis, Makina ve Cihazlar Grubu Tablosu

Tablo 5: Demirbaşlar Grubu Tablosu

Tablo 6. Bilgisayarlar

Tablo 7: Toplam Personel Dağılımı

Tablo 8: Yönetici Personel Dağılımı Tablosu

Tablo 9: İdari Personelin Hizmet Sınıflarına ve Görev Yerlerine Göre Dağılımı

Tablo 10: Yürütülen Soruşturmalar

Tablo 11: Yürürlükte Olan Kamu, Özel ve STK Kurum ve Kuruluşlar ile Yapılan İş birliği Protokolleri

Tablo 12: 2024 Yılı Sertifika ve Hizmet içi Eğitim Programları

Tablo 13: YÖK Burs Programı

Tablo 14: Faaliyet Bilgileri Tablosu

Tablo 15: Ekonomik Sınıflandırmanın Birinci Düzeyinde Ödenek ve Harcamalar

Tablo 16: 2024 Yılı Bütçesinin Ekonomik Sınıflandırmanın İkinci Düzeyine Göre Gerçekleşmesi

Tablo 17: Tüketime Yönelik Mal ve Malzeme Alımları Ekonomik Kodunun Dördüncü Düzey Harcamaları

Tablo 18: Ekonomik Kodun Birinci Düzeyine Göre Ödenekler

BİRİM / ÜST YÖNETİCİ SUNUŞU

2024 yılı faaliyetlerini kapsayan Giresun Üniversitesi Genel Sekreterlik Birimi Faaliyet Raporu, 10.12.2003 tarihli ve 5018 Sayılı Kamu Mali Yönetimi ve Kontrol Kanununun 41. Maddesi ile 17.03.2006 tarihli ve 26111 sayılı Resmi Gazete'de yayımlanarak yürürlüğe giren "*Kamu İdarelerince Hazırlanacak Faaliyet Raporları Hakkında Yönetmelik*" çerçevesinde hazırlanmıştır.

Genel Sekreterlik Biriminde 1 genel sekreter, 1 genel sekreter yardımcısı, 1 iç denetçi, 12 idari personel, başka birimlerden genel sekreterlikte görevlendirilen 2 idari personel, 5 daimi işçi olmak üzere toplam 22 personel fiilen görev yapmaktadır. Ayrıca başka kurumlarda ve dış birimlerde görevli toplam 11 idari personelimiz bulunmaktadır.

Genel Sekreterlik Birimi 2547 sayılı Kanun ve ilgili mevzuatın amir hükümleri doğrultusunda Üniversitemizde personelin bilgi ve yetkinliklerini geliştirmeyi temel alan, yenilikçi, paylaşımcı, şeffaf bir yönetim anlayışıyla görev ifâ etmektedir.

Ahmet Tevfik KORKMAZ

Genel Sekreter

I- GENEL BİLGİLER

A- MİSYON VE VİZYON

Misyon

Genel Sekreterliğimiz Üniversitemize bağlı tüm birimlerle işbirliği yaparak Üniversitemizin İdari Hizmetlerini yürüten; şeffaf yönetim anlayışı içinde, personelin, öğrencilerin ve toplumun taleplerine karşı duyarlı olan, personelin bilgi ve yetkinliklerini geliştirmeyi temel alan, gelişime dönük yüzüyle elinde bulunan insan kaynaklarını motive eden, hizmet kalitesini yükselten ve kurum performansına pozitif yönde etki eden, yenilikçi, paylaşımcı ve çağın gereklerine uygun bir yönetim oluşturma misyonu üstlenmiştir.

Vizyon

Genel Sekreterliğimiz Üniversitemizin hedeflerini gerçekleştirmesi yönündeki görev ve sorumluluklarının bilinciyle, idari birimlerin uyumlu bir şekilde çalışmasını sağlamak; akademik / idari personelimizin ve öğrencilerimizin karşılaştığı sorunlar karşısında hızlı ve etkin çözümler üreterek Üniversitemize çağdaş bir idari yapı tesis etmeyi amaçlamaktadır.

B- YETKİ, GÖREV VE SORUMLULUKLAR

21.11.1983 tarih ve 18228 sayılı Resmi Gazete’de yayımlanarak yürürlüğe giren 124 sayılı “Yükseköğretim Üst Kurulları ile Yükseköğretim Kurumlarının İdari Teşkilatı Hakkında Kanun Hükmündeki Kararname”de tanımlanan Genel Sekreterliğin görevleri ve yetkileri;

- 1.** Genel Sekreterlik, bir Genel Sekreter ile en çok iki Genel Sekreter Yardımcısından ve bağlı birimlerden oluşur.
- 2.** Genel Sekreter Üniversite idari teşkilatının başıdır ve bu teşkilatın çalışmasından Rektöre karşı sorumludur.
- 3.** Genel Sekreter Üniversite idari teşkilatının başı olarak yapacağı görevler dışında kendisi ve kendisine bağlı birimler aracılığı ile aşağıdaki görevleri yerine getirir.
 - a. Üniversite idari teşkilatında bulunan birimlerin verimli, düzenli ve uyumlu şekilde çalışmasını sağlamak,
 - b. Üniversite Senatosu ile Üniversite Yönetim Kurulunda oya katılmaksızın Raportörlük

görevini yapmak, bu kurullarda alınan kararların yazılması, korunması ve saklanmasını sağlamak.

- c. Üniversite Senatosu ile Üniversite Yönetim Kurulunun Kararlarını Üniversiteye bağlı birimlere iletme.
- d. Üniversite idari teşkilatında görevlendirilecek personel hakkında Rektöre öneride bulunmak.
- e. Basın ve Halkla İlişkiler hizmetinin yürütülmesini sağlamak (Bu hizmetler Genel Sekreterliğe bağlı Basın ve Halkla İlişkiler Birimince yürütülür).
- f. Rektörlüğün yazışmalarını yürütmek.
- g. Rektörlüğün protokol, ziyaret ve tören işlerini düzenlemek (Bu hizmetler Genel Sekreterliğe bağlı Özel Kalem Birimince yürütülür).
- h. Rektör tarafından verilecek benzeri görevleri yapmak.

1. Yönetmelik ve Yönergeler

Tablo 1. Yönetmelik ve Yönergeler Tablosu

SN	MEVZUATIN ADI	YÜRÜRLÜK TARİHİ	YÜRÜRLÜK SAYISI
1	124 Sayılı Yükseköğretim Üst Kuruluşları İle Yükseköğretim Kurumlarının İdari Teşkilatı Hakkında Kanun Hükmünde Kararname	R.G:21.11.1983	18228
2	190 Sayılı Genel Kadro ve Usulü Hakkında Kanun hükmünde Kararname	R.G:14.12.1983	18251
3	237 Sayılı Taşıt Kanunu	R.G:12.01.1961	10705
4	2809 Sayılı Yükseköğretim Kurumları Teşkilatı Kanunu	R.G:04.11.1981	17506
5	2886 Sayılı Devlet İhale Kanunu	R.G:10.09.1983	18161
6	2914 Sayılı Yüksek Öğretim Personel Kanunu	R.G:11.10.1983	18190
7	3843 Sayılı Yükseköğretim Kurumlarında İkili Eğitim Yapılması Hakkında Kanun	R.G:27.11.1992	21418
8	4483 Sayılı Memurlar ve Diğer Kamu Görevlilerinin Yargılanması Hakkında Kanun	R.G:04.12.1999	23896
9	4691 Sayılı Teknoloji Geliştirme Bölgeleri Kanunu	R.G:06.07.2001	24454
10	4734 Sayılı Kamu İhale Kanunu	R.G:22.01.2002	24648

11	4735 Sayılı Kamu İhale Sözleşmeleri Kanunu	R.G:22.01.2002	24648
12	5018 Sayılı Kamu Mali Yönetim ve Kontrol Kanunu	R.G:24.12.2003	25326
13	5434 Sayılı Türkiye Cumhuriyeti Emekli Sandığı Kanunu	R.G:17.06.1949	7235
14	5510 Sayılı Sosyal Sigortalar ve Genel Sağlık Sigortası Kanunu	R.G:16.06.2006	26200
15	5651 sayılı İnternet Ortamında Yapılan Yayınların Düzenlenmesi ve Bu Yayınlar Yoluyla İşlenen Suçlarla Mücadele Edilmesi Hakkında Kanun	R.G:23.05.2007	26530
16	5746 Sayılı Araştırma ve Geliştirme Faaliyetlerinin Desteklenmesi Hakkında Kanun	R.G:12.03.2008	26814
17	6183 Sayılı Amme Alacaklılarının Tahsil Usulü Hakkında Kanun	R.G:28.07.1953	8469
18	6245 Sayılı Harcırah Kanunu	R.G:18.02.1954	8637
19	657 Sayılı Devlet Memurları Kanunu	R.G:23.07.1965	12056
20	711 Sayılı Nöbetçi Memurluğu Kurulması ve Olağanüstü Hal Tatbikatlarında Mesainin 24 Saat Devamını Sağlayan Kanun	R.G:29.01.1966	12213
21	7126 Sayılı Sivil Savunma Kanunu	R.G:13.06.1958	9931
22	78 Sayılı Yükseköğretim Kurumları Öğretim Elemanlarının Kadroları Hakkında Kanun Hükmünde Kararname	R.G:16.09.1983	18167
23	Akademik Değerlendirme ve Kalite Geliştirme Uygulama Yönergesi	28.04.2010	45-3
24	Artırılmış Gerçeklik Uygulama ve Araştırma Merkezi Yönetmeliği	28.11.2014	94-8
26	Basın ve Halkla İlişkiler Koordinatörlüğü Yönergesi	10.04.2015	99-3
27	Beden Eğitimi ve Spor Eğitimi Anabilim Dalı Özel Yetenek Başvuru Yönergesi	01.07.2014	90-9
28	Bilgisayar Ağ Kullanım Yönergesi	20.09.2011	60-3
29	Bilimsel Araştırma Projeleri Hazırlama Değerlendirme ve İzleme Yönergesi	09.10.2020	191-2
30	Bilimsel Araştırma ve Yayın Etiği Yönergesi	26.02.2013	77-26
31	Bina ve Tesislerin Yangından Korunmasına İlişkin Yönerge	09.10.2014	93-6
32	Botanik Bahçesi ve Herbarium Uygulama ve Araştırma Merkezi Yönetmeliği	R.G.27.04.2015	29339
33	Çift Ana Dal ve Yan Dal Eğitimi Yapılmasına İlişkin Uygulama Esasları Yönergesi	24.02.2011	53-5

34	Ders Muafiyeti ve İntibak İşlemleri Yönergesi	17.10.2019	173-7
35	Devlet Memurlarına Verilecek Hastalık Raporları ile Hastalık ve Refakat İznine İlişkin Usul ve Esaslar Hakkında Yönetmelik	R.G. 29.10.2011	28099
36	Devlet Memurlarının Şikâyet ve Müracaatları Hakkında Yönetmelik.	R.G:12.01.1983	17926
37	Devlet Yükseköğretim Kurumlarında Öğretim Elemanı Norm Kadrolarının Belirlenmesine ve Kullanılmasına İlişkin Yönetmelik	R.G. 02.11.2018	30583
38	Engelsiz Üniversite Birimi Yönergesi	29.08.2013	81-8
39	Etik Kurulu Yönergesi	28.06.2011	56-3
40	Fındık Araştırma ve Uygulama Merkezi Yönergesi	12.05.2009	35-5
41	Geleneksel Türk Müziği Bölümü Türk Halk Oyunları Ana Sanat Dalı Özel Yetenek Sınavı Yönergesi	01.07.2014	90-8
42	Geleneksel ve Tamamlayıcı Uygulama ve Araştırma Merkezi Yönetmeliği	16.03.2015	96-4
43	Giresun Üniversitesi "Diploma, Diploma Eki ve Diğer Belgelerin Düzenlenmesine İlişkin Yönergesi	10.07.2020	187-11
44	Giresun Üniversitesi "İç Kontrol İzleme ve Yönlendirme Kurulu Çalışma Usul ve Esasları Yönergesi	20.02.2020	179-5
45	Giresun Üniversitesi Kalite Güvencesi Yönergesi	20.02.2020	179-4
46	Giresun Üniversitesi "Yükseköğretim Kurumlarında Önlisans ve Lisans Düzeyindeki Programlar Arasında Geçiş, Çift Anadal, Yandal ile Kurumlararası Kredi Transferi Yapılmasına İlişkin Uygulama Esasları Yönergesi	10.07.2020	187-10
47	Giresun Üniversitesi Açık Erişim Yönergesi	27.02.2020	180-2
48	Giresun Üniversitesi Bilimsel Araştırma Projeleri (BAP) Hazırlama, Değerlendirme ve İzleme Yönergesi	9.10.2020	191-2
49	Giresun Üniversitesi Birim Kalite Komisyonu Yönergesi	30.12.2020	193-11
50	Giresun Üniversitesi Çevre Sorunları, Temiz Üretim Uygulama ve Araştırma Merkezi Yönetmeliği	25.07.2016	29781
51	Giresun Üniversitesi Döner Sermaye İşletmesi Yönetmeliği	18.11.2020	192-2
52	Giresun Üniversitesi Eğitim Komisyonu Yönergesi	18.11.2020	192-3

53	Giresun Üniversitesi Elektronik Belge Yönetim Sistemi ve İmza Yetkileri Yönergesi	10.01.2019	158/3
54	Giresun Üniversitesi Etkinlik Yönergesi	23.10.2018	152/11-3
55	Giresun Üniversitesi Güvenlik Soruşturması ve Arşiv Araştırması Yönergesi	21.02.2019	2019-161/1
56	Giresun Üniversitesi Kayıt Yenileme Yönergesi	29.05.2014	2014-89-8
57	Giresun Üniversitesi Kişisel Verileri Koruma Komisyonu Yönergesi	30.12.2020	193-9
58	Giresun Üniversitesi Klinik Araştırmalar Etik Kurul Yönergesi	30.12.2020	193-13
59	Giresun Üniversitesi Lisansüstü Eğitim Öğretim ve Sınav Yönetmeliği	12.05.2020	184-2
60	Giresun Üniversitesi Lisansüstü Eğitim Programları Uzmanlık Alan Yönergesi	6.12.2019	176/13-1
61	Giresun Üniversitesi Lisansüstü Eğitim-Öğretim ve Sınav Yönetmeliğinde Değişiklik Yapılmasına Dair Yönetmelik	12.05.2020	184-2
62	Giresun Üniversitesi Öğrenci Konseyi Yönergesi	9.10.2020	191-1
63	Giresun Üniversitesi Öğrenciler ile Mezunların Başarı Sıralamaları ve Verilecek Belgelere İlişkin Yönerge	29.05.2014	2014-89-6
64	Giresun Üniversitesi Öğretim Üyeliğine Yükseltme ve Atama Yönergesi	22.02.2013	43545
65	Giresun Üniversitesi Sosyal Bilimler, Fen ve Mühendislik Bilimleri Araştırmaları Etik Kurulu Yönergesi	10.07.2020	187-2
66	Giresun Üniversitesi Spor Bilimleri Fakültesi Antrenörlük Eğitimi Bölümü Eğitim-Öğretim ve Sınav Yönergesi	9.10.2020	191-3
67	Giresun Üniversitesi Tıp Fakültesi Akademik Öğrenci Danışmanlığı Yönergesi	17.06.2020	186-2
68	Giresun Üniversitesi Tıp Fakültesi Mezuniyet Öncesi Müfredat Komisyonu Yönergesi	17.06.2020	186-4
69	Giresun Üniversitesi Tıp Fakültesi Mezuniyet Öncesi Ölçme ve Değerlendirme Komisyonu Yönergesi	17.06.2020	186-6
70	Giresun Üniversitesi Tıp Fakültesi Mezuniyet Öncesi Program Değerlendirme ve Geliştirme Kurulu Yönergesi	17.06.2020	186-5
71	Giresun Üniversitesi Tıp Fakültesi Tıpta Uzmanlık Eğitim-Öğretim ve Sınav Yönergesi	17.06.2020	186-3
72	Giresun Üniversitesi Türkçe ve Yabancı Dil Uygulama ve Araştırma Merkezi (GRÜ TÖMER) Dil Öğretim Programı ve Sınav Yönergesi	10.07.2020	187-1

73	Hayvan Deneyleleri Yerel Etik Kurulu Yönergesi	13.01.2017	119-2
74	İç Kontrol ve Ön Mali Kontrole İlişkin Usul ve Esaslar Hakkında Yönetmelik	20.02.2020	179-5
75	İslami ilimler fakültesi zorunlu Arapça hazırlık sınıfı eğitim-öğretim ve sınav yönergesi	09.10.2014	93-2
76	İstatistik Danışmanlık Uygulama Araştırma Merkezi Yönetmeliği	09.10.2014	93-1
77	İş Sağlığı ve Güvenliği Koordinatörlüğü Yönergesi	22.11.2019	174-3
78	Kadın ve Aile Çalışmaları Uygulama ve Araştırma Merkezi Yönetmeliği	09.05.2012	67-2
79	Kamu Görevlileri Etik Davranış İlkeleri ile Başvuru Usul ve Esasları Hakkında Yönetmelik.	R.G: 13.04.2005,	25785
80	Kamu İdarelerince Hazırlanacak Faaliyet Raporları Hakkında Yönetmelik.	R.G:17.03.2006,	26111
81	Kamu İdarelerinde Stratejik Planlamaya İlişkin Usul ve Esaslar Hakkında Yönetmelik.	R.G:26.05.2006,	26179
82	Kamu Kurum ve Kuruluşlarında Çalışan Personelin Kılık ve Kıyafetine Dair Yönetmelik.	R.G:25.10.1982,	17849
83	Karadeniz Kültür ve Araştırma Merkezi Yönergesi (Çepni)	29.05.2013	79-4
84	Kariyer Yönlendirme ve Bilgilendirme Uygulama ve Araştırma Merkezi Yönetmeliği	01.06.2012	68-1
85	Kent İş Birliği Platformu Yönergesi (GÜKİP)	23.11.2016	117/7-1
86	Kısmi Zamanlı Öğrenci Çalıştırma Programı Uygulama Esasları Yönergesi	01.09.2009	
87	Konut Yönergesi	40722	56/4
88	Kütüphane Yönergesi	09.05.2012	67
89	Merkezi Araştırma Laboratuvarı Uygulama ve Araştırma Merkezi Yönergesi	07.09.2012	2012-72-2
90	Meslek Yüksekokulları Koordinatörlüğü Yönergesi	25.12.2013	2013-83-2
91	Meslek Yüksekokulları Staj Yönergesi	11.08.2016	2016-114-3
92	Mevzuat Hazırlama Usul ve Esasları Hakkında Yönetmelik	19.12.2002	2005/9986
93	Mevzuat Komisyonu Yönergesi	26.12.2019	176/13-3

94	Okul Öncesi Eğitimi Uygulama ve Araştırma Merkezi Yönergesi	06.01.2014	28874
95	Öğrenci Danışmanlığı Yönergesi	25.12.2013	2013-83-3
96	Öğrenci Toplulukları Kuruluş ve İşleyiş Yönergesi	42290	2015_104/5
97	Öğrenci Yemek Bursu Yönergesi	43307	2018-148/2
98	Öğretim Üyesi Dışındaki Öğretim Elemanı Kadrolarına Yapılacak Atamalarda Uygulanacak Merkezi Sınav ile Giriş Sınavlarına İlişkin Usul Ve Esaslar Hakkında Yönetmelik	R.G: 31.07.2008	26953
99	Ön Mali Kontrol İşlemleri Yönergesi	16.02.2018	2018-139-2
100	Pedagojik Formasyon Sertifikası Programı Uygulama Yönergesi	11.08.2017	2017-130/6-1
101	Personel Daire Başkanlığı'nın "Giresun Üniversitesi 2547 Sayılı Kanun'un Ek 38 İnci Maddesi Çerçevesinde 50/D Statüsüne Göre Atanan Araştırma Görevlilerinin Lisansüstü Eğitim Süreçlerinin Takip Edilmesine Dair Yönergesi	12.03.2020	181-4
102	Psikolojik Danışma ve Rehberlik Uygulama ve Araştırma Yönetmeliği	31.05.2018	2018-146-7
103	Resmi Yazışmalarda Uygulanacak Usul ve Esaslar Hakkında Yönetmelik	10.06.2020	31151
104	Sağlık Kültür ve Spor Daire Başkanlığı Öğrenci Toplulukları Kuruluş Ve İşleyiş Yönergesi	17.10.2019	2019-173-1
105	Sağlık Uygulama ve Araştırma Merkezi Yönetmeliği	04.01.2013	2013-76-6
106	Sosyal Amaçlı Tesisler Kurma İşletme ve Denetim Yönergesi	12.03.2010	2010-44-1
107	Spor Faaliyetlerinin Düzenlenmesi ve Yürütülmesi Hakkında Yönerge	09.10.2014	2014-93-5
108	Taşınır Mal Yönetmeliği	18.01.2007	26407
109	Teknoloji Transfer Ofisi (GRÜ-TTO) Yönergesi	16.02.2018	2018-139-1
110	Tıp Fakültesi Eğitim Öğretim ve Sınav Yönetmeliği	20.09.2012	2012-73-1
111	Türkçe ve Yabancı Dil Uygulama ve Araştırma Merkezi Yönetmeliği	09.05.2012	67-1
112	Ulusal Akademik Ağ (ULAKNET) Kullanım Politikası	40811	
113	Uzaktan Eğitim Uygulama ve Araştırma Merkezi Yönergesi	20.06.2013	2013-80-2
114	Yabancı Diller Yüksekokulu Eğitim-Öğretim ve Sınav Yönetmeliği	23.07.2020	31194

115	Yabancı Diller Yüksekokulu Eğitim-Öğretim ve Sınav Yönetmeliğinde Değişiklik Yapılmasına Dair Yönetmelik	42135	01.07.2014/9 0-7
116	Yabancı Uyruklu Öğrenci Yönergesi	26.12.2019	2019-176/ 13-2
117	Yayın Yönergesi	17.12.2008	2008-31/2
118	Yurtiçi ve Yurtdışı Bilimsel Etkinlik Katılımı Destekleme Yönergesi	16.09.2015	2015-103-8
119	Yurtiçinde ve Yurtdışında Görevlendirmelerde Uyulacak Esaslara İlişkin Yönetmelik	R.G: 07.11.1083,	18214
120	Yüksekokul Staj Yönergesi	29.08.2013	2013-81-9
121	Yükseköğretim Kurumları Bilimsel Araştırma Projeleri Hakkında Yönetmelik	26.11.2016	29900
122	Yükseköğretim Üst Kuruluşları ile Yükseköğretim Kurumları Personeli Görevde Yükselme ve Unvan Değişikliği Yönetmeliği	R.G: 12.11.2005	25991
123	Yükseköğretim Üst Kuruluşları ile Yükseköğretim Kurumları Sicil Yönetmeliği	R.G: 25.04.1984	18382
124	Giresun Üniversitesi Ağız ve Diş Sağlığı Uygulama ve Araştırma Merkezi Yönetmeliği	R.G: 18.04.2021	31458
125	Giresun Üniversitesi Kurumsal Risk Yönetimi Yönergesi	25.5.2021	198-1
126	Giresun Üniversitesi Proje Destek ve Yönetim Koordinatörlüğü Yönergesi	25.5.2021	198-2
127	Giresun Üniversitesi Ödül Yönergesi	25.05.2021	198-3
128	Giresun Üniversitesi Hizmet İçi Eğitim Yönergesi	18.10.2021	206-1
129	Giresun Üniversitesi Tirebolu İletişim Fakültesi Danışma Kurulu Oluşum ve Çalışma Esasları	26.11.2021	207-3
130	Giresun Üniversitesi Engelsiz Üniversite Birimi Yönergesi	13.12.2021	208-1
131	Giresun Üniversitesi Afet ve Acil Durum Arama-Kurtarma Birimi (GRÜAK) Yönergesi	23.12.2021	209-7
132	Giresun Üniversitesi Spor Bilimleri Fakültesi Test Ölçüm Ve Performans Laboratuvarı Kullanıcı Yönergesi	24.12.2022	213-6
133	Giresun Üniversitesi Fındık İhtisaslaşma Koordinatörlüğü Yönergesi	05.05.2022	216-1
134	Giresun Üniversitesi Fikri ve Sinai Mülkiyet Hakları Yönergesi	04.08.2022	219-3
135	Giresun Üniversitesi Teknoloji Transfer Ofisi Yönergesi	04.08.2022	219-4

136	Giresun Üniversitesi Sosyal Arbuluculuk Koordinatörlüğü Yönergesi	04.08.2022	219-5
137	Giresun Üniversitesi Tıp Fakültesi Eğitim ve Öğretim ve Sınav Yönetmeliği	04.08.2022	219-6
138	Giresun Üniversitesi Karadeniz Turizm Uygulama ve Araştırma Merkezi Yönetmeliği	15.12.2022	223-7
139	Giresun Üniversitesi Yabancı Uyruklu Öğrenci Kabul ve Kayıt Yönergesi	16.01.2023	226-2
140	Giresun Üniversitesi Meslek Yüksekokulları Koordinatörlüğü Yönergesi	11.05.2023	235-3
141	Giresun Üniversitesi Öğretim Elemanlarının Teknoloji Geliştirme Bölgelerinde ve Teknoloji Transfer Ofisi Şirketlerinde Görevlendirilme ve Şirket Kurabilmelerine Dair Yönerge	17.08.2023	241-2
142	Giresun Üniversitesi Spor Bilimleri Fakültesi Antrenörlük Eğitimi Bölümü Eğitim-Öğretim ve Sınav Yönergesi	20.09.2023	243-3
143	Giresun Üniversitesi Ortak Seçmeli Dersler Yönergesi	21.12.2023	248-1
144	Giresun Üniversitesi Araştırma, Proje ve Teknoloji Genel Koordinatörlüğü Yönergesi	21.12.2023	248-2
145	Giresun Üniversitesi Hata, Usulsüzlük ve Yolsuzlukların Bildirilmesine Dair Yönerge	11.01.2024	250-2
146	Giresun Üniversitesi Uygulama ve Araştırma Merkezleri Genel Koordinatörlüğü Yönergesi	08.02.2024	251-2
147	Giresun Üniversitesi Kimlik Kartı Yönergesi	08.02.2024	251-6
148	Giresun Üniversitesi Sürekli Eğitim Araştırma ve Uygulama Merkezi Yönergesi	13.03.2024	252-1
149	Giresun Üniversitesi Tıp Fakültesi Eğitimcilerin Eğitimi Kurulu Yönergesi	13.03.2024	252-3
150	Giresun Üniversitesi Tıp Fakültesi İntörn Hekimlik Uygulama Yönergesi	13.03.2024	252-4
151	Giresun Üniversitesi Tıp Fakültesi Mezuniyet Öncesi/Sonrası Eğitim ve Öğretim Programı Değerlendirme Amaçlı Öğrenci ve Öğretim Üyesi Geri Bildirimlerinin Alınmasına Dair Yönerge	13.03.2024	252-7
152	Giresun Üniversitesi Sağlık Bilimleri Fakültesi Hemşirelik Bölümü İşletmede Mesleki Eğitim Uygulaması (İntörnlük) Yönergesi	02.04.2024	253-2
153	Giresun Üniversitesi Öngörü Araştırma Laboratuvarı Yönetmeliği	02.04.2024	253-3
154	Giresun Üniversitesi Fındık İhtisaslaşma Koordinatörlüğü ve İhtisaslaşma Projeleri Hazırlama, Değerlendirme ve İzleme Yönergesi	13.06.2024	255-1
155	Giresun Üniversitesi Yabancı Uyruklu Öğrenci Kabul ve Kayıt Yönergesi	13.06.2024	255-4

156	Giresun Üniversitesi Ağız ve Diş Sağlığı Uygulama ve Araştırma Merkezi Yönetmeliği	11.07.2024	256-8
157	Giresun Üniversitesi Sosyal Bilimler, Fen ve Mühendislik Bilimleri Araştırmaları Etik Kurulu Yönergesi	20.08.2024	258-2
158	Giresun Üniversitesi Ön Lisans ve Lisans Eğitim-Öğretim ve Sınav Yönetmeliği	20.08.2024	258-3
159	Giresun Üniversitesi Diploma Yönergesi	20.08.2024	258-4
160	Giresun Üniversitesi Lisansüstü Eğitim-Öğretim Enstitüleri Çevrim İçi Yapılacak Lisansüstü Ders, Seminer Sunumu, Sınavlar, Dönem Projesi, Yüksek Lisans Tez Savunması Doktora Yeterlilik ve Doktora Tez İzleme Komitesi ile İlgili Uygulama Yönergesi "nin imla yönünden incelenerek gerekli düzeltmelerin yapılmasına ve Yönerge	10.09.2024	259-1
161	Giresun Üniversitesi Lisansüstü Eğitim-Öğretim Enstitüleri Tez Çalışması Orijinallik Raporu Uygulama Yönergesi	10.09.2024	259-2
162	Giresun Üniversitesi Lisansüstü Eğitim-Öğretim Enstitüleri Seminer Dersi Yönergesi	10.09.2024	259-3
163	Giresun Üniversitesi Lisansüstü Eğitim-Öğretim Enstitüleri Uzmanlık Alan Dersi Yönergesi	10.09.2024	259-5
164	Giresun Üniversitesi Lisansüstü Eğitim-Öğretim Enstitüleri Telafi Dersi Uygulama Yönergesi	17.09.2024	260-2
165	Giresun Üniversitesi Ders Muafiyeti ve İntibak İşlemleri Yönergesi	17.10.2024	261-1
166	Giresun Üniversitesi Ön Lisans ve Lisans Öğrenci Danışmanlığı Yönergesi	06.11.2024	262-1
167	Giresun Üniversitesi Ödül Yönergesi	28.11.2024	263-6
168	Giresun Üniversitesi Öğrenciler ile Mezunların Başarı Sıralamalarına İlişkin Yönerge	19.12.2024	264-8

C- İDAREYE İLİŞKİN BİLGİLER

Genel Sekreter, İdari hizmetin başı olup, Rektöre karşı sorumludur. İdari teşkilatta bulunan birimlerin verimli, düzenli ve uyumlu bir şekilde çalışmasını sağlar. Üniversite Senatosu ve Üniversite Yönetim Kurulunda raportörlük yapar. Alınan kararların yazılması, korunması ve saklanmasını sağlar. İlgili kurul kararlarını Üniversiteye bağlı birimlere gönderir. İdari personelin görevlendirmesinde Rektöre öneride bulunur. Basın ve Halkla İlişkiler hizmetlerinin yürütülmesini sağlar (Bu hizmetler Genel Sekreterliğe bağlı Basın ve Halkla İlişkiler Birimince yürütülür). Rektörlüğün yazışmalarını gerçekleştirir. Rektörlüğün protokol, ziyaret ve tören işlerini düzenler (Bu hizmetler Genel Sekreterliğe bağlı Özel Kalem Birimince yürütülür). Doğrudan Genel Sekreterliğe bağlı birimler aracılığıyla diğer faaliyetlerini yürütür.

1. Fiziksel Yapı

Tablo 2: Toplantı/Konferans Salonları ve Faaliyet Sayısı

Toplantı/Salon Adı	Kapasite (Kişi)	Toplantı Salonu (Adet)	Konferans Salonu (Adet)	Bu Alanlarda Yapılan Faaliyet Sayısı
Senato Toplantı Salonu	63	1	-	-
Toplantı Salonu	19	1	-	-
	TOPLAM	2	-	-

Tablo 3: Hizmet Alanları

	Ofis Sayısı	Alan(m ²)	Personel Sayısı
İdari Personel	7	209,88	13
İdari Yönetici	4	90	4
TOPLAM	11	299,88	17

1.6- Taşınır Malzeme Listesi

Tablo 4: Tesis, Makina ve Cihazlar Grubu Tablosu

No	Saymanlık Kodu	Harcama Birimi	Harcama Birimi Adı	Taşınır Grubu	Taşınır Adı	Ölçü Adı	Toplam	Toplam
1	28728	38.64.0.1.902	Özel Kalem (Genel Sekreterlik)	253.02.10	Matbaacılıkta Kullanılan Makine ve Aletler	Adet	1	22.001,10
2	28728	38.64.0.1.902	Özel Kalem (Genel Sekreterlik)	253.02.10	Matbaacılıkta Kullanılan Makine ve Aletler	Adet	1	7.481,20
3	28728	38.64.0.1.902	Özel Kalem (Genel Sekreterlik)	253.02.10	Matbaacılıkta Kullanılan Makine ve Aletler	Adet	1	11.328,00
4	28728	38.64.0.1.902	Özel Kalem (Genel Sekreterlik)	253.02.03	Güç Elektroniği ve Basıncılı Makineler ile Aletleri	Adet	1	507,40
5	28728	38.64.0.1.902	Özel Kalem (Genel Sekreterlik)	253.03.02	Beslenme,Gıda ve Mutfak Cihaz ve Aletleri	Adet	1	357,58
6	28728	38.64.0.1.902	Özel Kalem (Genel Sekreterlik)	253.03.02	Beslenme,Gıda ve Mutfak Cihaz ve Aletleri	Adet	1	343,17
7	28728	38.64.0.1.902	Özel Kalem (Genel Sekreterlik)	253.03.02	Beslenme,Gıda ve Mutfak Cihaz ve Aletleri	Adet	1	119,99
8	28728	38.64.0.1.902	Özel Kalem (Genel Sekreterlik)	253.03.02	Beslenme,Gıda ve Mutfak Cihaz ve Aletleri	Adet	1	274,94
9	28728	38.64.0.1.902	Özel Kalem (Genel Sekreterlik)	253.03.02	Beslenme,Gıda ve Mutfak Cihaz ve Aletleri	Adet	1	160,00
10	28728	38.64.0.1.902	Özel Kalem (Genel Sekreterlik)	253.03.02	Matbaacılıkta Kullanılan Makine ve Aletler	Adet	1	22.001,10

Tablo 5: Demirbaşlar Grubu Tablosu

No	Saymanlık Kodu	Harcama Birimi	Harcama Birimi Adı	Taşınır Grubu	Taşınır Adı	Ölçü Adı	Toplam	Toplam
1	28728	38.64.0.1.902	Özel Kalem (Genel Sekreterlik)	255.10.2.2.2	Kart Okuyucular	Adet	2,00	247,80
2	28728	38.64.0.1.902	Özel Kalem (Genel Sekreterlik)	255.1.1.1.7	Yolluklar	Adet	4,00	544,04
3	28728	38.64.0.1.902	Özel Kalem (Genel Sekreterlik)	255.1.1.1.7	Yolluklar	Adet	1,00	8.255,50
4	28728	38.64.0.1.902	Özel Kalem (Genel Sekreterlik)	255.1.1.1.7	Yolluklar	Adet	2,00	2.000,16
5	28728	38.64.0.1.902	Özel Kalem (Genel Sekreterlik)	255.1.1.1.7	Yolluklar	Adet	1,00	5.300,64
6	28728	38.64.0.1.902	Özel Kalem (Genel Sekreterlik)	255.1.1.1.7	Yolluklar	Adet	2,00	208,01
7	28728	38.64.0.1.902	Özel Kalem (Genel Sekreterlik)	255.1.1.1.99	Diğer Halılar ve Yolluklar	Adet	1,00	34.320,00
8	28728	38.64.0.1.902	Özel Kalem (Genel Sekreterlik)	255.11.2.2	Tablolar	Adet	1,00	1.500,00
9	28728	38.64.0.1.902	Özel Kalem (Genel Sekreterlik)	255.1.2.1	Bayrak ve Flamalar ile İç Mekan Direkleri	Adet	1,00	378,00
10	28728	38.64.0.1.902	Özel Kalem (Genel Sekreterlik)	255.1.2.1	Bayrak ve Flamalar ile İç Mekan Direkleri	Adet	1,00	81,00

11	28728	38.64.0.1.902	Özel Kalem (Genel Sekreterlik)	255.1.2.1	Bayrak ve Flamalar ile İç Mekan Direkleri	Adet	1,00	324,00
12	28728	38.64.0.1.902	Özel Kalem (Genel Sekreterlik)	255.1.2.1	Bayrak ve Flamalar ile İç Mekan Direkleri	Adet	2,00	271,40
13	28728	38.64.0.1.902	Özel Kalem (Genel Sekreterlik)	255.1.2.1	Bayrak ve Flamalar ile İç Mekan Direkleri	Adet	1,00	118,00
14	28728	38.64.0.1.902	Özel Kalem (Genel Sekreterlik)	255.1.2.1	Bayrak ve Flamalar ile İç Mekan Direkleri	Adet	1,00	54,00
15	28728	38.64.0.1.902	Özel Kalem (Genel Sekreterlik)	255.1.2.1	Bayrak ve Flamalar ile İç Mekan Direkleri	Adet	1,00	81,00
16	28728	38.64.0.1.902	Özel Kalem (Genel Sekreterlik)	255.1.2.1	Bayrak ve Flamalar ile İç Mekan Direkleri	Adet	7,00	1.412,46
17	28728	38.64.0.1.902	Özel Kalem (Genel Sekreterlik)	255.1.2.1	Bayrak ve Flamalar ile İç Mekan Direkleri	Adet	1,00	118,00
18	28728	38.64.0.1.902	Özel Kalem (Genel Sekreterlik)	255.1.2.1	Bayrak ve Flamalar ile İç Mekan Direkleri	Adet	1,00	27,00
19	28728	38.64.0.1.902	Özel Kalem (Genel Sekreterlik)	255.1.2.1	Bayrak ve Flamalar ile İç Mekan Direkleri	Adet	9,00	1.857,60
20	28728	38.64.0.1.902	Özel Kalem (Genel Sekreterlik)	255.1.2.2	Atatürk Büst, Mask, Pano ve Posterleri	Adet	3,00	464,40
21	28728	38.64.0.1.902	Özel Kalem (Genel Sekreterlik)	255.1.2.5	Metal Çelenkler	Adet	2,00	1.770,00

22	28728	38.64.0.1.902	Özel Kalem (Genel Sekreterlik)	255.2.1.1.1.1	Bilgisayar Kasaları	Adet	1,00	1.500,00
23	28728	38.64.0.1.902	Özel Kalem (Genel Sekreterlik)	255.2.1.1.1.1	Bilgisayar Kasaları	Adet	4,00	6.536,21
24	28728	38.64.0.1.902	Özel Kalem (Genel Sekreterlik)	255.2.1.1.1.1	Bilgisayar Kasaları	Adet	1,00	1.709,05
25	28728	38.64.0.1.902	Özel Kalem (Genel Sekreterlik)	255.2.1.1.1.1	Bilgisayar Kasaları	Adet	1,00	3.750,00
26	28728	38.64.0.1.902	Özel Kalem (Genel Sekreterlik)	255.2.1.1.1.1	Bilgisayar Kasaları	Adet	7,00	24.671,96
27	28728	38.64.0.1.902	Özel Kalem (Genel Sekreterlik)	255.2.1.1.1.1	Bilgisayar Kasaları	Adet	1,00	1.338,20
28	28728	38.64.0.1.902	Özel Kalem (Genel Sekreterlik)	255.2.1.1.1.1	Bilgisayar Kasaları	Adet	2,00	1.698,72
29	28728	38.64.0.1.902	Özel Kalem (Genel Sekreterlik)	255.2.1.1.1.3	Ekranlar	Adet	3,00	675,39
30	28728	38.64.0.1.902	Özel Kalem (Genel Sekreterlik)	255.2.1.1.1.3	Ekranlar	Adet	3,00	4.188,14
31	28728	38.64.0.1.902	Özel Kalem (Genel Sekreterlik)	255.2.1.1.1.3	Ekranlar	Adet	1,00	316,09
32	28728	38.64.0.1.902	Özel Kalem (Genel Sekreterlik)	255.2.1.1.1.3	Ekranlar	Adet	1,00	13.000,00

33	28728	38.64.0.1.902	Özel Kalem (Genel Sekreterlik)	255.2.1.1.1.3	Ekranlar	Adet	1,00	261,76
34	28728	38.64.0.1.902	Özel Kalem (Genel Sekreterlik)	255.2.1.1.1.3	Ekranlar	Adet	2,00	576,36
35	28728	38.64.0.1.902	Özel Kalem (Genel Sekreterlik)	255.2.1.1.1.3	Ekranlar	Adet	6,00	1.862,58
36	28728	38.64.0.1.902	Özel Kalem (Genel Sekreterlik)	255.2.1.1.1.3	Ekranlar	Adet	7,00	7.709,97
37	28728	38.64.0.1.902	Özel Kalem (Genel Sekreterlik)	255.2.1.1.2	Dizüstü Bilgisayarlar	Adet	1,00	5.365,79
38	28728	38.64.0.1.902	Özel Kalem (Genel Sekreterlik)	255.2.1.1.2	Dizüstü Bilgisayarlar	Adet	3,00	25.779,59
39	28728	38.64.0.1.902	Özel Kalem (Genel Sekreterlik)	255.2.1.1.2	Dizüstü Bilgisayarlar	Adet	2,00	10.273,76
40	28728	38.64.0.1.902	Özel Kalem (Genel Sekreterlik)	255.2.1.1.2	Dizüstü Bilgisayarlar	Adet	2,00	10.446,07
41	28728	38.64.0.1.902	Özel Kalem (Genel Sekreterlik)	255.2.1.1.2	Dizüstü Bilgisayarlar	Adet	2,00	4.302,54
42	28728	38.64.0.1.902	Özel Kalem (Genel Sekreterlik)	255.2.1.1.2	Dizüstü Bilgisayarlar	Adet	1,00	4.087,38
43	28728	38.64.0.1.902	Özel Kalem (Genel Sekreterlik)	255.2.1.1.2	Dizüstü Bilgisayarlar	Adet	1,00	1.400,00

44	28728	38.64.0.1.902	Özel Kalem (Genel Sekreterlik)	255.2.1.1.2	Dizüstü Bilgisayarlar	Adet	1,00	3.017,46
45	28728	38.64.0.1.902	Özel Kalem (Genel Sekreterlik)	255.2.1.1.2	Dizüstü Bilgisayarlar	Adet	1,00	2.846,43
46	28728	38.64.0.1.902	Özel Kalem (Genel Sekreterlik)	255.2.1.1.2	Dizüstü Bilgisayarlar	Adet	1,00	1.968,46
47	28728	38.64.0.1.902	Özel Kalem (Genel Sekreterlik)	255.2.1.1.2	Dizüstü Bilgisayarlar	Adet	1,00	10.716,87
48	28728	38.64.0.1.902	Özel Kalem (Genel Sekreterlik)	255.2.1.1.2	Dizüstü Bilgisayarlar	Adet	1,00	3.542,75
49	28728	38.64.0.1.902	Özel Kalem (Genel Sekreterlik)	255.2.1.1.2	Dizüstü Bilgisayarlar	Adet	2,00	3.936,92
50	28728	38.64.0.1.902	Özel Kalem (Genel Sekreterlik)	255.2.1.1.2	Dizüstü Bilgisayarlar	Adet	2,00	9.090,25
51	28728	38.64.0.1.902	Özel Kalem (Genel Sekreterlik)	255.2.1.1.2	Dizüstü Bilgisayarlar	Adet	1,00	2.377,24
52	28728	38.64.0.1.902	Özel Kalem (Genel Sekreterlik)	255.2.1.1.3	Tablet Bilgisayarlar	Adet	1,00	3.800,00
53	28728	38.64.0.1.902	Özel Kalem (Genel Sekreterlik)	255.2.1.1.5	Tümleşik (All in One) Bilgisayarlar	Adet	3,00	11.925,52
54	28728	38.64.0.1.902	Özel Kalem (Genel Sekreterlik)	255.2.1.1.5	Tümleşik (All in One) Bilgisayarlar	Adet	1,00	2.160,00

55	28728	38.64.0.1.902	Özel Kalem (Genel Sekreterlik)	255.2.1.1.5	Tümleşik (All in One) Bilgisayarlar	Adet	1,00	4.025,42
56	28728	38.64.0.1.902	Özel Kalem (Genel Sekreterlik)	255.2.1.1.5	Tümleşik (All in One) Bilgisayarlar	Adet	1,00	5.702,02
57	28728	38.64.0.1.902	Özel Kalem (Genel Sekreterlik)	255.2.1.1.5	Tümleşik (All in One) Bilgisayarlar	Adet	1,00	2.200,00
58	28728	38.64.0.1.902	Özel Kalem (Genel Sekreterlik)	255.2.1.1.5	Tümleşik (All in One) Bilgisayarlar	Adet	4,00	8.893,20
59	28728	38.64.0.1.902	Özel Kalem (Genel Sekreterlik)	255.2.1.1.5	Tümleşik (All in One) Bilgisayarlar	Adet	1,00	8.493,86
60	28728	38.64.0.1.902	Özel Kalem (Genel Sekreterlik)	255.2.1.1.5	Tümleşik (All in One) Bilgisayarlar	Adet	2,00	6.540,08
61	28728	38.64.0.1.902	Özel Kalem (Genel Sekreterlik)	255.2.1.1.5	Tümleşik (All in One) Bilgisayarlar	Adet	1,00	36.462,00
62	28728	38.64.0.1.902	Özel Kalem (Genel Sekreterlik)	255.2.1.1.5	Tümleşik (All in One) Bilgisayarlar	Adet	3,00	9.731,32
63	28728	38.64.0.1.902	Özel Kalem (Genel Sekreterlik)	255.2.1.1.5	Tümleşik (All in One) Bilgisayarlar	Adet	1,00	8.363,67
64	28728	38.64.0.1.902	Özel Kalem (Genel Sekreterlik)	255.2.1.1.5	Tümleşik (All in One) Bilgisayarlar	Adet	1,00	5.177,98
65	28728	38.64.0.1.902	Özel Kalem (Genel Sekreterlik)	255.2.1.1.5	Tümleşik (All in One) Bilgisayarlar	Adet	1,00	2.106,53

66	28728	38.64.0.1.902	Özel Kalem (Genel Sekreterlik)	255.2.1.1.5	Tümleşik (All in One) Bilgisayarlar	Adet	6,00	18.000,00
67	28728	38.64.0.1.902	Özel Kalem (Genel Sekreterlik)	255.2.1.1.5	Tümleşik (All in One) Bilgisayarlar	Adet	2,00	4.406,78
68	28728	38.64.0.1.902	Özel Kalem (Genel Sekreterlik)	255.2.1.1.99	Diğer Bilgisayarlar	Adet	1,00	5.314,59
69	28728	38.64.0.1.902	Özel Kalem (Genel Sekreterlik)	255.2.2.1.13	Barkod Yazıcılar ve Okuyucular, Optik Okuyucular	Adet	1,00	814,66
70	28728	38.64.0.1.902	Özel Kalem (Genel Sekreterlik)	255.2.2.1.3	Lazer Yazıcılar	Adet	1,00	2.235,90
71	28728	38.64.0.1.902	Özel Kalem (Genel Sekreterlik)	255.2.2.1.3	Lazer Yazıcılar	Adet	2,00	848,24
72	28728	38.64.0.1.902	Özel Kalem (Genel Sekreterlik)	255.2.2.1.3	Lazer Yazıcılar	Adet	2,00	861,80
73	28728	38.64.0.1.902	Özel Kalem (Genel Sekreterlik)	255.2.2.1.3	Lazer Yazıcılar	Adet	2,00	1.503,44
74	28728	38.64.0.1.902	Özel Kalem (Genel Sekreterlik)	255.2.2.1.3	Lazer Yazıcılar	Adet	2,00	17.500,00
75	28728	38.64.0.1.902	Özel Kalem (Genel Sekreterlik)	255.2.2.1.8	Çok Fonksiyonlu Yazıcılar	Adet	1,00	2.368,87
76	28728	38.64.0.1.902	Özel Kalem (Genel Sekreterlik)	255.2.2.1.8	Çok Fonksiyonlu Yazıcılar	Adet	1,00	4.684,33

77	28728	38.64.0.1.902	Özel Kalem (Genel Sekreterlik)	255.2.2.1.8	Çok Fonksiyonlu Yazıcılar	Adet	1,00	1.304,79
78	28728	38.64.0.1.902	Özel Kalem (Genel Sekreterlik)	255.2.2.1.8	Çok Fonksiyonlu Yazıcılar	Adet	4,00	12.528,67
79	28728	38.64.0.1.902	Özel Kalem (Genel Sekreterlik)	255.2.2.1.8	Çok Fonksiyonlu Yazıcılar	Adet	1,00	2.655,00
80	28728	38.64.0.1.902	Özel Kalem (Genel Sekreterlik)	255.2.2.1.8	Çok Fonksiyonlu Yazıcılar	Adet	1,00	21.600,00
81	28728	38.64.0.1.902	Özel Kalem (Genel Sekreterlik)	255.2.2.1.8	Çok Fonksiyonlu Yazıcılar	Adet	2,00	5.546,00
82	28728	38.64.0.1.902	Özel Kalem (Genel Sekreterlik)	255.2.2.1.8	Çok Fonksiyonlu Yazıcılar	Adet	1,00	3.540,00
83	28728	38.64.0.1.902	Özel Kalem (Genel Sekreterlik)	255.2.2.1.8	Çok Fonksiyonlu Yazıcılar	Adet	1,00	662,79
84	28728	38.64.0.1.902	Özel Kalem (Genel Sekreterlik)	255.2.2.1.8	Çok Fonksiyonlu Yazıcılar	Adet	1,00	1.304,79
85	28728	38.64.0.1.902	Özel Kalem (Genel Sekreterlik)	255.2.2.1.8	Çok Fonksiyonlu Yazıcılar	Adet	1,00	22.774,00
86	28728	38.64.0.1.902	Özel Kalem (Genel Sekreterlik)	255.2.2.1.8	Çok Fonksiyonlu Yazıcılar	Adet	1,00	613,60
87	28728	38.64.0.1.902	Özel Kalem (Genel Sekreterlik)	255.2.2.1.8	Çok Fonksiyonlu Yazıcılar	Adet	4,00	4.770,46

88	28728	38.64.0.1.902	Özel Kalem (Genel Sekreterlik)	255.2.2.1.99	Diğer Yazıcılar ve Okuyucular	Adet	1,00	365,80
89	28728	38.64.0.1.902	Özel Kalem (Genel Sekreterlik)	255.2.2.4	Yedekleme Cihazları	Adet	1,00	696,20
90	28728	38.64.0.1.902	Özel Kalem (Genel Sekreterlik)	255.2.2.4	Yedekleme Cihazları	Adet	1,00	42.718,15
91	28728	38.64.0.1.902	Özel Kalem (Genel Sekreterlik)	255.2.3.1	Fotokopi Makineleri	Adet	1,00	10.800,00
92	28728	38.64.0.1.902	Özel Kalem (Genel Sekreterlik)	255.2.3.99	Diğer Teksir ve Çoğaltma Makineleri	Adet	1,00	12.803,00
93	28728	38.64.0.1.902	Özel Kalem (Genel Sekreterlik)	255.2.4.1.1	Sabit Telefonlar	Adet	7,00	165,20
94	28728	38.64.0.1.902	Özel Kalem (Genel Sekreterlik)	255.2.4.1.1	Sabit Telefonlar	Adet	1,00	46,02
95	28728	38.64.0.1.902	Özel Kalem (Genel Sekreterlik)	255.2.4.1.1	Sabit Telefonlar	Adet	2,00	102,24
96	28728	38.64.0.1.902	Özel Kalem (Genel Sekreterlik)	255.2.4.1.1	Sabit Telefonlar	Adet	2,00	1.109,20
97	28728	38.64.0.1.902	Özel Kalem (Genel Sekreterlik)	255.2.4.1.1	Sabit Telefonlar	Adet	7,00	156,94
98	28728	38.64.0.1.902	Özel Kalem (Genel Sekreterlik)	255.2.4.1.1	Sabit Telefonlar	Adet	3,00	266,92

99	28728	38.64.0.1.902	Özel Kalem (Genel Sekreterlik)	255.2.4.1.1	Sabit Telefonlar	Adet	3,00	8.628,75
100	28728	38.64.0.1.902	Özel Kalem (Genel Sekreterlik)	255.2.4.1.1	Sabit Telefonlar	Adet	5,00	246,50
101	28728	38.64.0.1.902	Özel Kalem (Genel Sekreterlik)	255.2.4.1.1	Sabit Telefonlar	Adet	6,00	4.003,20
102	28728	38.64.0.1.902	Özel Kalem (Genel Sekreterlik)	255.2.4.1.4	CepTelefonları	Adet	1,00	5.050,00
103	28728	38.64.0.1.902	Özel Kalem (Genel Sekreterlik)	255.2.4.1.6	IP Telefonlar	Adet	7,00	2.319,66
104	28728	38.64.0.1.902	Özel Kalem (Genel Sekreterlik)	255.2.4.1.6	IP Telefonlar	Adet	2,00	1.110,72
105	28728	38.64.0.1.902	Özel Kalem (Genel Sekreterlik)	255.2.4.1.6	IP Telefonlar	Adet	3,00	16.992,00
106	28728	38.64.0.1.902	Özel Kalem (Genel Sekreterlik)	255.2.4.1.6	IP Telefonlar	Adet	3,00	16.992,00
107	28728	38.64.0.1.902	Özel Kalem (Genel Sekreterlik)	255.2.5.1.1	Projektörler (Projeksiyon Cihazları)	Adet	2,00	3.121,71
108	28728	38.64.0.1.902	Özel Kalem (Genel Sekreterlik)	255.2.5.1.1	Projektörler (Projeksiyon Cihazları)	Adet	1,00	4.189,00
109	28728	38.64.0.1.902	Özel Kalem (Genel Sekreterlik)	255.2.5.1.1	Projektörler (Projeksiyon Cihazları)	Adet	1,00	7.851,47

110	28728	38.64.0.1.902	Özel Kalem (Genel Sekreterlik)	255.2.5.1.1	Projektörler (Projeksiyon Cihazları)	Adet	1,00	2.719,24
111	28728	38.64.0.1.902	Özel Kalem (Genel Sekreterlik)	255.2.5.1.1	Projektörler (Projeksiyon Cihazları)	Adet	1,00	13.980,00
112	28728	38.64.0.1.902	Özel Kalem (Genel Sekreterlik)	255.2.5.1.1	Projektörler (Projeksiyon Cihazları)	Adet	1,00	2.751,22
113	28728	38.64.0.1.902	Özel Kalem (Genel Sekreterlik)	255.2.5.1.7	Projeksiyon Perdeleri	Adet	1,00	737,50
114	28728	38.64.0.1.902	Özel Kalem (Genel Sekreterlik)	255.2.5.2.1	Müzik Çalarlar ve Kaydediciler ile Donanımları	Adet	2,00	424,80
115	28728	38.64.0.1.902	Özel Kalem (Genel Sekreterlik)	255.2.5.2.2	Televizyonlar	Adet	1,00	1.062,00
116	28728	38.64.0.1.902	Özel Kalem (Genel Sekreterlik)	255.2.5.2.2	Televizyonlar	Adet	1,00	1.150,00
117	28728	38.64.0.1.902	Özel Kalem (Genel Sekreterlik)	255.2.5.2.2	Televizyonlar	Adet	1,00	1.652,00
118	28728	38.64.0.1.902	Özel Kalem (Genel Sekreterlik)	255.2.5.2.2	Televizyonlar	Adet	1,00	1.102,85
119	28728	38.64.0.1.902	Özel Kalem (Genel Sekreterlik)	255.2.5.3.3.7	Televizyon Bağlantı Aksesuarları	Adet	2,00	3.481,00
120	28728	38.64.0.1.902	Özel Kalem (Genel Sekreterlik)	255.2.5.3.4.3	Müzik ve Anons Sistemleri	Adet	4,00	247,80

121	28728	38.64.0.1.902	Özel Kalem (Genel Sekreterlik)	255.2.5.3.6.2	Mikrofonlar	Adet	2,00	4.956,00
122	28728	38.64.0.1.902	Özel Kalem (Genel Sekreterlik)	255.2.5.3.6.2	Mikrofonlar	Adet	2,00	17.464,00
123	28728	38.64.0.1.902	Özel Kalem (Genel Sekreterlik)	255.2.5.4.1.1	Sabit Kameralar	Adet	2,00	1.121,00
124	28728	38.64.0.1.902	Özel Kalem (Genel Sekreterlik)	255.2.5.4.1.1	Sabit Kameralar	Adet	1,00	1.298,00
125	28728	38.64.0.1.902	Özel Kalem (Genel Sekreterlik)	255.2.5.4.1.4	Dijital Kameralar	Adet	2,00	7.927,24
126	28728	38.64.0.1.902	Özel Kalem (Genel Sekreterlik)	255.2.5.4.1.4	Dijital Kameralar	Adet	1,00	5.083,90
127	28728	38.64.0.1.902	Özel Kalem (Genel Sekreterlik)	255.2.5.4.1.99	Diğer Kameralar	Adet	2,00	23.364,00
128	28728	38.64.0.1.902	Özel Kalem (Genel Sekreterlik)	255.2.5.4.1.99	Diğer Kameralar	Adet	1,00	14.101,00
129	28728	38.64.0.1.902	Özel Kalem (Genel Sekreterlik)	255.2.5.4.2	Fotoğraf Makineleri	Adet	2,00	48.533,40
130	28728	38.64.0.1.902	Özel Kalem (Genel Sekreterlik)	255.2.5.4.2	Fotoğraf Makineleri	Adet	1,00	3.304,23
131	28728	38.64.0.1.902	Özel Kalem (Genel Sekreterlik)	255.2.5.4.2	Fotoğraf Makineleri	Adet	1,00	1.268,50

132	28728	38.64.0.1.902	Özel Kalem (Genel Sekreterlik)	255.2.5.4.4	Filme Alma, Fotoğrafıama ve Gözlem Cihaz Ekipmanları	Adet	1,00	814,20
133	28728	38.64.0.1.902	Özel Kalem (Genel Sekreterlik)	255.2.5.4.4	Filme Alma, Fotoğrafıama ve Gözlem Cihaz Ekipmanları	Adet	2,00	4.578,40
134	28728	38.64.0.1.902	Özel Kalem (Genel Sekreterlik)	255.2.5.4.4	Filme Alma, Fotoğrafıama ve Gözlem Cihaz Ekipmanları	Adet	1,00	159,30
135	28728	38.64.0.1.902	Özel Kalem (Genel Sekreterlik)	255.2.5.4.99	Diğer Filme Alma , Fotoğrafıama ve Gözlem Cihazları ve Aletleri	Adet	2,00	14.396,00
136	28728	38.64.0.1.902	Özel Kalem (Genel Sekreterlik)	255.2.5.99	Diğer Ses, Görüntü ve Sunum Cihazları	Adet	2,00	1.628,40
137	28728	38.64.0.1.902	Özel Kalem (Genel Sekreterlik)	255.2.5.99	Diğer Ses, Görüntü ve Sunum Cihazları	Adet	1,00	1.126,90
138	28728	38.64.0.1.902	Özel Kalem (Genel Sekreterlik)	255.2.99.2.4	İnfrared Isıtıcılar	Adet	1,00	157,65
139	28728	38.64.0.1.902	Özel Kalem (Genel Sekreterlik)	255.2.99.2.5	Klimalar	Adet	1,00	1.225,97
140	28728	38.64.0.1.902	Özel Kalem (Genel Sekreterlik)	255.2.99.2.5	Klimalar	Adet	1,00	17.700,00
141	28728	38.64.0.1.902	Özel Kalem (Genel Sekreterlik)	255.2.99.3.2	Evrak İmha Makineleri	Adet	1,00	285,56
142	28728	38.64.0.1.902	Özel Kalem (Genel Sekreterlik)	255.2.99.3.2	Evrak İmha Makineleri	Adet	2,00	845,08

143	28728	38.64.0.1.902	Özel Kalem (Genel Sekreterlik)	255.2.99.3.2	Evrak İmha Makineleri	Adet	3,00	1.701,54
144	28728	38.64.0.1.902	Özel Kalem (Genel Sekreterlik)	255.2.99.7.1	Mühürler	Adet	1,00	450,00
145	28728	38.64.0.1.902	Özel Kalem (Genel Sekreterlik)	255.3.1.10.1	Para Kasaları	Adet	1,00	391,76
146	28728	38.64.0.1.902	Özel Kalem (Genel Sekreterlik)	255.3.1.1.1	Dosya Dolapları	Adet	15,00	4.082,66
147	28728	38.64.0.1.902	Özel Kalem (Genel Sekreterlik)	255.3.1.1.1	Dosya Dolapları	Adet	1,00	826,00
148	28728	38.64.0.1.902	Özel Kalem (Genel Sekreterlik)	255.3.1.1.1	Dosya Dolapları	Adet	1,00	335,58
149	28728	38.64.0.1.902	Özel Kalem (Genel Sekreterlik)	255.3.1.1.1	Dosya Dolapları	Adet	10,00	2.181,80
150	28728	38.64.0.1.902	Özel Kalem (Genel Sekreterlik)	255.3.1.1.11	Kitaplıklar	Adet	8,00	1.286,00
151	28728	38.64.0.1.902	Özel Kalem (Genel Sekreterlik)	255.3.1.1.2	Modüler Tip Dolaplar	Adet	1,00	238,38
152	28728	38.64.0.1.902	Özel Kalem (Genel Sekreterlik)	255.3.1.1.4	Soyunma Dolapları	Adet	2,00	724,28
153	28728	38.64.0.1.902	Özel Kalem (Genel Sekreterlik)	255.3.1.1.4	Soyunma Dolapları	Adet	1,00	550,00

154	28728	38.64.0.1.902	Özel Kalem (Genel Sekreterlik)	255.3.1.1.4	Soyunma Dolapları	Adet	2,00	825,17
155	28728	38.64.0.1.902	Özel Kalem (Genel Sekreterlik)	255.3.1.1.4	Soyunma Dolapları	Adet	2,00	699,43
156	28728	38.64.0.1.902	Özel Kalem (Genel Sekreterlik)	255.3.1.1.4	Soyunma Dolapları	Adet	13,00	5.277,18
157	28728	38.64.0.1.902	Özel Kalem (Genel Sekreterlik)	255.3.1.2.1	Bilgisayar Masaları	Adet	1,00	108,64
158	28728	38.64.0.1.902	Özel Kalem (Genel Sekreterlik)	255.3.1.2.2	Toplantı Masaları	Adet	8,00	12.568,00
159	28728	38.64.0.1.902	Özel Kalem (Genel Sekreterlik)	255.3.1.2.2	Toplantı Masaları	Adet	2,00	2.094,00
160	28728	38.64.0.1.902	Özel Kalem (Genel Sekreterlik)	255.3.1.2.2	Toplantı Masaları	Adet	2,00	1.934,00
161	28728	38.64.0.1.902	Özel Kalem (Genel Sekreterlik)	255.3.1.2.2	Toplantı Masaları	Adet	2,00	505,58
162	28728	38.64.0.1.902	Özel Kalem (Genel Sekreterlik)	255.3.1.2.2	Toplantı Masaları	Adet	4,00	4.951,04
163	28728	38.64.0.1.902	Özel Kalem (Genel Sekreterlik)	255.3.1.2.2	Toplantı Masaları	Adet	4,00	4.512,00
164	28728	38.64.0.1.902	Özel Kalem (Genel Sekreterlik)	255.3.1.2.2	Toplantı Masaları	Adet	1,00	1.112,02

165	28728	38.64.0.1.902	Özel Kalem (Genel Sekreterlik)	255.3.1.2.2	Toplantı Masaları	Adet	2,00	2.002,48
166	28728	38.64.0.1.902	Özel Kalem (Genel Sekreterlik)	255.3.1.2.2	Toplantı Masaları	Adet	1,00	340,55
167	28728	38.64.0.1.902	Özel Kalem (Genel Sekreterlik)	255.3.1.2.2	Toplantı Masaları	Adet	1,00	1.257,00
168	28728	38.64.0.1.902	Özel Kalem (Genel Sekreterlik)	255.3.1.2.2	Toplantı Masaları	Adet	1,00	392,94
169	28728	38.64.0.1.902	Özel Kalem (Genel Sekreterlik)	255.3.1.2.3	Çalışma Masaları	Adet	3,00	7.250,98
170	28728	38.64.0.1.902	Özel Kalem (Genel Sekreterlik)	255.3.1.2.3	Çalışma Masaları	Adet	1,00	446,64
171	28728	38.64.0.1.902	Özel Kalem (Genel Sekreterlik)	255.3.1.2.3	Çalışma Masaları	Adet	2,00	345,25
172	28728	38.64.0.1.902	Özel Kalem (Genel Sekreterlik)	255.3.1.2.3	Çalışma Masaları	Adet	2,00	5.552,84
173	28728	38.64.0.1.902	Özel Kalem (Genel Sekreterlik)	255.3.1.2.3	Çalışma Masaları	Adet	1,00	6.418,02
174	28728	38.64.0.1.902	Özel Kalem (Genel Sekreterlik)	255.3.1.2.3	Çalışma Masaları	Adet	2,00	648,00
175	28728	38.64.0.1.902	Özel Kalem (Genel Sekreterlik)	255.3.1.2.3	Çalışma Masaları	Adet	4,00	23.759,76

176	28728	38.64.0.1.902	Özel Kalem (Genel Sekreterlik)	255.3.1.2.3	Çalışma Masaları	Adet	1,00	2.015,92
177	28728	38.64.0.1.902	Özel Kalem (Genel Sekreterlik)	255.3.1.2.3	Çalışma Masaları	Adet	1,00	2.135,21
178	28728	38.64.0.1.902	Özel Kalem (Genel Sekreterlik)	255.3.1.2.3	Çalışma Masaları	Adet	10,00	10.260,69
179	28728	38.64.0.1.902	Özel Kalem (Genel Sekreterlik)	255.3.1.2.3	Çalışma Masaları	Adet	2,00	1.629,63
180	28728	38.64.0.1.902	Özel Kalem (Genel Sekreterlik)	255.3.1.2.3	Çalışma Masaları	Adet	5,00	13.500,00
181	28728	38.64.0.1.902	Özel Kalem (Genel Sekreterlik)	255.3.1.2.3	Çalışma Masaları	Adet	1,00	340,55
182	28728	38.64.0.1.902	Özel Kalem (Genel Sekreterlik)	255.3.1.2.3	Çalışma Masaları	Adet	4,00	2.115,74
183	28728	38.64.0.1.902	Özel Kalem (Genel Sekreterlik)	255.3.1.2.3	Çalışma Masaları	Adet	2,00	943,06
184	28728	38.64.0.1.902	Özel Kalem (Genel Sekreterlik)	255.3.1.2.3	Çalışma Masaları	Adet	16,00	8.245,13
185	28728	38.64.0.1.902	Özel Kalem (Genel Sekreterlik)	255.3.1.2.3	Çalışma Masaları	Adet	1,00	464,98
186	28728	38.64.0.1.902	Özel Kalem (Genel Sekreterlik)	255.3.1.2.3	Çalışma Masaları	Adet	1,00	2.267,26

187	28728	38.64.0.1.902	Özel Kalem (Genel Sekreterlik)	255.3.1.2.99	Diğer Masalar	Adet	1,00	4.510,00
188	28728	38.64.0.1.902	Özel Kalem (Genel Sekreterlik)	255.3.1.2.99	Diğer Masalar	Adet	2,00	8.360,00
189	28728	38.64.0.1.902	Özel Kalem (Genel Sekreterlik)	255.3.1.2.99	Diğer Masalar	Adet	13,00	50.765,00
190	28728	38.64.0.1.902	Özel Kalem (Genel Sekreterlik)	255.3.1.2.99	Diğer Masalar	Adet	5,00	6.285,00
191	28728	38.64.0.1.902	Özel Kalem (Genel Sekreterlik)	255.3.1.3.1	Çalışma Koltukları	Adet	4,00	1.021,64
192	28728	38.64.0.1.902	Özel Kalem (Genel Sekreterlik)	255.3.1.3.1	Çalışma Koltukları	Adet	2,00	760,49
193	28728	38.64.0.1.902	Özel Kalem (Genel Sekreterlik)	255.3.1.3.1	Çalışma Koltukları	Adet	1,00	362,81
194	28728	38.64.0.1.902	Özel Kalem (Genel Sekreterlik)	255.3.1.3.1	Çalışma Koltukları	Adet	7,00	2.474,24
195	28728	38.64.0.1.902	Özel Kalem (Genel Sekreterlik)	255.3.1.3.1	Çalışma Koltukları	Adet	35,00	10.113,61
196	28728	38.64.0.1.902	Özel Kalem (Genel Sekreterlik)	255.3.1.3.1	Çalışma Koltukları	Adet	27,00	48.114,00
197	28728	38.64.0.1.902	Özel Kalem (Genel Sekreterlik)	255.3.1.3.1	Çalışma Koltukları	Adet	3,00	1.284,91

198	28728	38.64.0.1.902	Özel Kalem (Genel Sekreterlik)	255.3.1.3.1	Çalışma Koltukları	Adet	1,00	286,44
199	28728	38.64.0.1.902	Özel Kalem (Genel Sekreterlik)	255.3.1.3.1	Çalışma Koltukları	Adet	8,00	2.831,92
200	28728	38.64.0.1.902	Özel Kalem (Genel Sekreterlik)	255.3.1.3.1	Çalışma Koltukları	Adet	2,00	366,74
201	28728	38.64.0.1.902	Özel Kalem (Genel Sekreterlik)	255.3.1.3.1	Çalışma Koltukları	Adet	2,00	570,54
202	28728	38.64.0.1.902	Özel Kalem (Genel Sekreterlik)	255.3.1.3.1	Çalışma Koltukları	Adet	2,00	327,46
203	28728	38.64.0.1.902	Özel Kalem (Genel Sekreterlik)	255.3.1.3.1	Çalışma Koltukları	Adet	1,00	358,52
204	28728	38.64.0.1.902	Özel Kalem (Genel Sekreterlik)	255.3.1.3.1	Çalışma Koltukları	Adet	2,00	1.152,46
205	28728	38.64.0.1.902	Özel Kalem (Genel Sekreterlik)	255.3.1.3.1	Çalışma Koltukları	Adet	1,00	467,55
206	28728	38.64.0.1.902	Özel Kalem (Genel Sekreterlik)	255.3.1.3.1	Çalışma Koltukları	Adet	4,00	13.200,00
207	28728	38.64.0.1.902	Özel Kalem (Genel Sekreterlik)	255.3.1.3.2	Misafir Koltukları	Adet	5,00	3.096,26
208	28728	38.64.0.1.902	Özel Kalem (Genel Sekreterlik)	255.3.1.3.2	Misafir Koltukları	Adet	2,00	787,04

209	28728	38.64.0.1.902	Özel Kalem (Genel Sekreterlik)	255.3.1.3.2	Misafir Koltukları	Adet	2,00	497,72
210	28728	38.64.0.1.902	Özel Kalem (Genel Sekreterlik)	255.3.1.3.2	Misafir Koltukları	Adet	4,00	2.362,88
211	28728	38.64.0.1.902	Özel Kalem (Genel Sekreterlik)	255.3.1.3.2	Misafir Koltukları	Adet	4,00	1.434,08
212	28728	38.64.0.1.902	Özel Kalem (Genel Sekreterlik)	255.3.1.3.2	Misafir Koltukları	Adet	6,00	1.640,22
213	28728	38.64.0.1.902	Özel Kalem (Genel Sekreterlik)	255.3.1.3.2	Misafir Koltukları	Adet	2,00	492,74
214	28728	38.64.0.1.902	Özel Kalem (Genel Sekreterlik)	255.3.1.3.2	Misafir Koltukları	Adet	2,00	368,28
215	28728	38.64.0.1.902	Özel Kalem (Genel Sekreterlik)	255.3.1.3.2	Misafir Koltukları	Adet	4,00	2.609,12
216	28728	38.64.0.1.902	Özel Kalem (Genel Sekreterlik)	255.3.1.3.2	Misafir Koltukları	Adet	2,00	675,86
217	28728	38.64.0.1.902	Özel Kalem (Genel Sekreterlik)	255.3.1.3.2	Misafir Koltukları	Adet	2,00	936,73
218	28728	38.64.0.1.902	Özel Kalem (Genel Sekreterlik)	255.3.1.3.2	Misafir Koltukları	Adet	1,00	337,93
219	28728	38.64.0.1.902	Özel Kalem (Genel Sekreterlik)	255.3.1.3.2	Misafir Koltukları	Adet	9,00	1.992,20

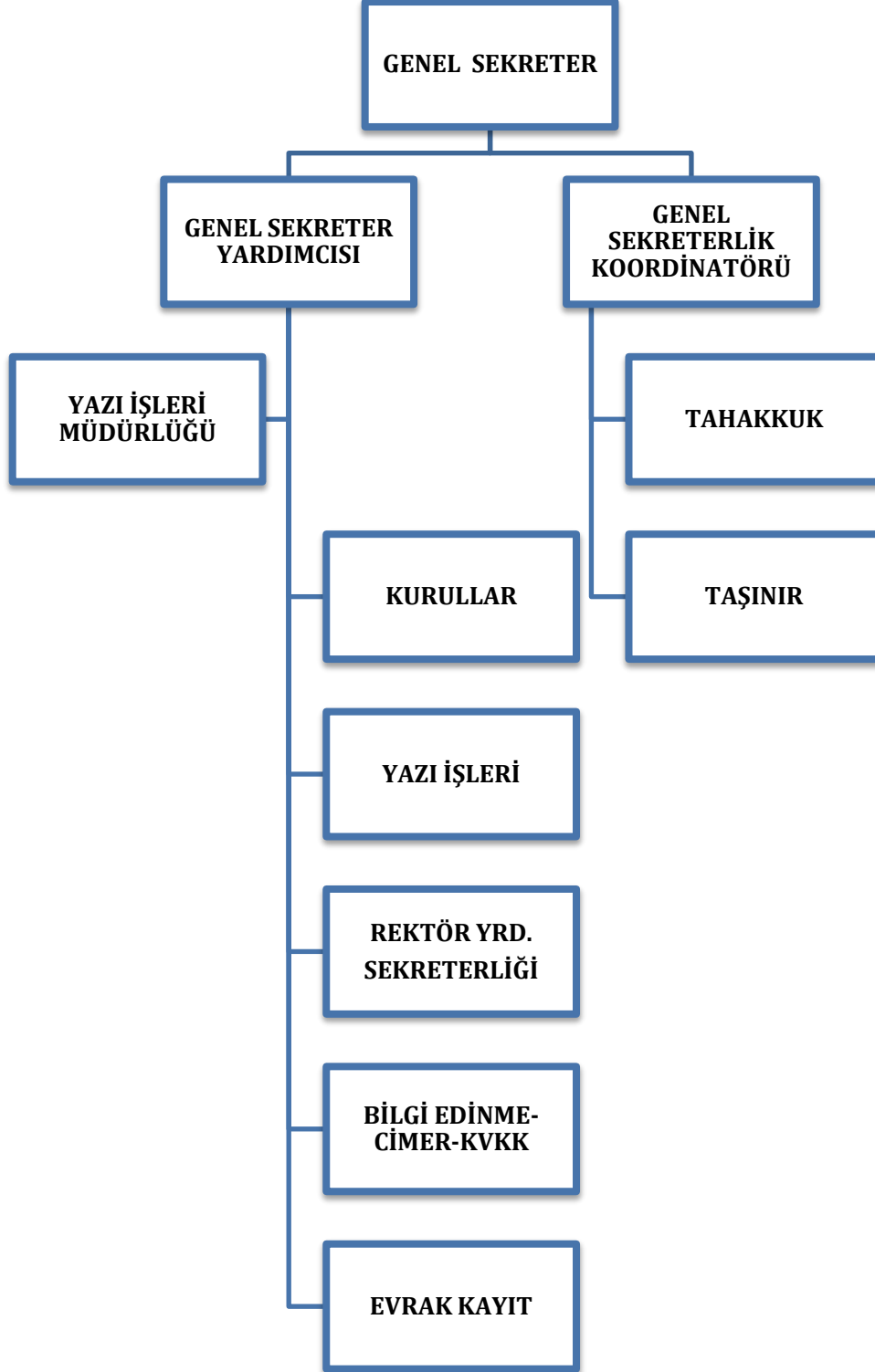
220	28728	38.64.0.1.902	Özel Kalem (Genel Sekreterlik)	255.3.1.3.2	Misafir Koltukları	Adet	2,00	4.261,68
221	28728	38.64.0.1.902	Özel Kalem (Genel Sekreterlik)	255.3.1.3.2	Misafir Koltukları	Adet	4,00	1.619,01
222	28728	38.64.0.1.902	Özel Kalem (Genel Sekreterlik)	255.3.1.3.2	Misafir Koltukları	Adet	5,00	1.685,45
223	28728	38.64.0.1.902	Özel Kalem (Genel Sekreterlik)	255.3.1.3.2	Misafir Koltukları	Adet	14,00	4.867,12
224	28728	38.64.0.1.902	Özel Kalem (Genel Sekreterlik)	255.3.1.3.2	Misafir Koltukları	Adet	30,00	10.103,51
225	28728	38.64.0.1.902	Özel Kalem (Genel Sekreterlik)	255.3.1.3.2	Misafir Koltukları	Adet	7,00	1.487,81
226	28728	38.64.0.1.902	Özel Kalem (Genel Sekreterlik)	255.3.1.3.2	Misafir Koltukları	Adet	11,00	4.466,42
227	28728	38.64.0.1.902	Özel Kalem (Genel Sekreterlik)	255.3.1.3.2	Misafir Koltukları	Adet	2,00	652,28
228	28728	38.64.0.1.902	Özel Kalem (Genel Sekreterlik)	255.3.1.3.2	Misafir Koltukları	Adet	3,00	664,07
229	28728	38.64.0.1.902	Özel Kalem (Genel Sekreterlik)	255.3.1.3.2	Misafir Koltukları	Adet	8,00	2.640,56
230	28728	38.64.0.1.902	Özel Kalem (Genel Sekreterlik)	255.3.1.3.3	Bekleme Koltukları	Adet	5,00	2.226,66

231	28728	38.64.0.1.902	Özel Kalem (Genel Sekreterlik)	255.3.1.3.99	Diğer Koltuklar	Adet	10,00	6.480,00
232	28728	38.64.0.1.902	Özel Kalem (Genel Sekreterlik)	255.3.1.4.5	Konferans/Seminer Tipi Sandalyeler	Adet	58,00	20.358,00
233	28728	38.64.0.1.902	Özel Kalem (Genel Sekreterlik)	255.3.1.4.5	Konferans/ Seminer Tipi Sandalyeler	Adet	48,00	225.984,00
234	28728	38.64.0.1.902	Özel Kalem (Genel Sekreterlik)	255.3.1.4.5	Konferans/ Seminer Tipi Sandalyeler	Adet	8,00	531,09
235	28728	38.64.0.1.902	Özel Kalem (Genel Sekreterlik)	255.3.1.6.1	Ahşap Portmantolar	Adet	2,00	236,00
236	28728	38.64.0.1.902	Özel Kalem (Genel Sekreterlik)	255.3.1.7	Sehpalar	Adet	25,00	1.424,79
237	28728	38.64.0.1.902	Özel Kalem (Genel Sekreterlik)	255.3.1.7	Sehpalar	Adet	2,00	118,00
238	28728	38.64.0.1.902	Özel Kalem (Genel Sekreterlik)	255.3.1.7	Sehpalar	Adet	6,00	449,01
240	28728	38.64.0.1.902	Özel Kalem (Genel Sekreterlik)	255.3.1.7	Sehpalar	Adet	4,00	160,00
241	28728	38.64.0.1.902	Özel Kalem (Genel Sekreterlik)	255.3.1.8	Etajerler ve Kesonlar	Adet	1,00	236,00
242	28728	38.64.0.1.902	Özel Kalem (Genel Sekreterlik)	255.3.1.8	Etajerler ve Kesonlar	Adet	2,00	432,00

243	28728	38.64.0.1.902	Özel Kalem (Genel Sekreterlik)	255.3.1.8	Etajerler ve Kesonlar	Adet	5,00	5.940,00
244	28728	38.64.0.1.902	Özel Kalem (Genel Sekreterlik)	255.3.1.8	Etajerler ve Kesonlar	Adet	3,00	6.318,00
245	28728	38.64.0.1.902	Özel Kalem (Genel Sekreterlik)	255.3.1.8	Etajerler ve Kesonlar	Adet	2,00	331,75
246	28728	38.64.0.1.902	Özel Kalem (Genel Sekreterlik)	255.3.1.99	Diğer Büro Mobilyaları	Adet	1,00	88,50
247	28728	38.64.0.1.902	Özel Kalem (Genel Sekreterlik)	255.3.5.1	Kürsüler	Adet	1,00	472,00
248	28728	38.64.0.1.902	Özel Kalem (Genel Sekreterlik)	255.3.5.1	Kürsüler	Adet	1,00	2.310,00
249	28728	38.64.0.1.902	Özel Kalem (Genel Sekreterlik)	255.3.5.2	Yazı Tahtaları	Adet	1,00	452,13
250	28728	38.64.0.1.902	Özel Kalem (Genel Sekreterlik)	255.3.5.2	Yazı Tahtaları	Adet	1,00	818,60
251	28728	38.64.0.1.902	Özel Kalem (Genel Sekreterlik)	255.3.5.99	Seminer ve Sunum Amaçlı Diğer Ürünler	Adet	2,00	2.124,00
252	28728	38.64.0.1.902	Özel Kalem (Genel Sekreterlik)	255.99.3	Sergileme ve Tanıtım Amaçlı Taşınırlar	Adet	1,00	3.422,00

2- Teşkilat Yapısı

Birimimizde Genel Sekreter'e bağlı Genel Sekreter Yardımcısı ve Genel Sekreterlik Koordinatörü bulunmakta olup, birimler ve görev dağılımları Genel Sekreter Yardımcısı ve Genel Sekreterlik Koordinatörü altında tanımlanmıştır. Bu kapsamda birim personeli görev tanımına göre bağlı olduğu birim amiri ile koordineli bir şekilde çalışmaktadır.



3- Teknoloji ve Bilişim Altyapısı

3.1- Bilişim Kaynakları

Tablo-6: Bilgisayarlar

Cinsi	Öğrenci (Adet)	Akademik Personel (Adet)	İdari Personel (Adet)	Toplam
Masa Üstü Bilgisayarlar	-	6	24	30
Taşınabilir Bilgisayarlar	-	17	5	22
Toplam	-	23	29	52

4- İnsan Kaynakları

Tablo 7: Toplam Personel Dağılımı

			Kadrolu Personel								4-d Sürekli İşçiler						Genel Toplam	
			Akademik Personel		İdari Personel		Geçici İşçi		Sözleşmeli Personel		Güvenlik Hizmetleri		Temizlik Hizmetleri		Diğer Hizmetler			
			Sayı	Dağılım %	Sayı	Dağılım %	Sayı	Dağılım %	Sayı	Dağılım %	Sayı	Dağılım %	Sayı	Dağılım %	Sayı	Dağılım %		
Personel Sayısı	Kadın	2022																
		2023																
		2024			5	41,66							2	40				
	Erkek	2022																
		2023																
		2024			12	58,34							3	60				
	Toplam	2022																
		2023																
		2024			17	100							5	100				

Tablo 8: Yönetici Personel Dağılımı Tablosu

Yönetici Kadrosu	Kadın			Erkek			2024 Yılı
	2022	2023	2024	2022	2023	2024	TOPLAM
Rektör							
Rektör Yardımcısı							
Rektör Danışmanı							
Genel Sekreter						1	
Genel Sekreter Yardımcısı						1	
Dekan							
Dekan Yardımcısı							
Enstitü Müdürü							
Enstitü Müdür Yardımcısı							
Yüksekokul Müdürü							
Yüksekokul Müdür Yardımcısı							
Merkez Müdürü							
Merkez Müdür Yardımcısı							
Koordinatör						1	
Koordinatör Yardımcısı							
Hastane Başhekimi							
Hastane Başhekim Yardımcısı							
Üniversite Hastaneleri Başmüdürü							
Hastane Müdürü							
Döner Sermaye İşletme Müdürü							
Daire Başkanı							
Hukuk müşaviri							
Fakülte Sekreteri							
Enstitü Sekreteri							
Yüksekokul Sekreteri							
Şube Müdürü			1				
Şef			4			2	
Diğer (Açıklama yazınız)							
Toplam	0	0	5	0	0	5	0
2024 Yılı Kadın Yönetici Oranı (%)							50
2024 Yılı Erkek Yönetici Oranı (%)							50

Tablo 9: İdari Personelin Hizmet Sınıflarına ve Görev Yerlerine Göre Dağılımı

BİRİMİ	Kadro Dağılımına Göre İdari Personel Sayısı										Fiilen Görev Yeri Dağılımına Göre İdari Personel Sayısı		
	Memur (657 S.K. 4/A) Hizmet Sınıfına Göre Kadrolu Personel Sayısı							657 S.K. 4/B ve 4/D'ye Göre			4/A Personel	2547 SK.13/b-4'e Göre	
	Genel İdari Hizmetler Sınıfı	Sağlık Hizmetleri Sınıfı	Teknik Hizmetler	Eğitim ve Öğretim	Avukatlık Hizmetleri	Din Hizmetleri Sınıfı	Yardımcı Hizmetler	Toplam (4/A)	(4/B) Sözleşmeli Personel	(4/D) İşçi	Toplam (4/A+B+D)	Kadrosunun bulunduğu yere göre çalışan personel sayısı	Başka Birime Görevlendirilen Personel Sayısı
Genel Sekreterlik	24						1	0	5	30	15	9	2
								0		0	0		
								0		0	0		
								0		0	0		
								0		0	0		
								0		0	0		
								0		0	0		
Toplam	24	0	0	0	0	0	1	0	5	30	15	9	2

5. Sunulan Hizmetler

5.3.2. Yürütülen Soruşturmalar

Tablo 10: Yürütülen Soruşturmalar (2024)

Soruşturma Türü	Devir	Açılan	Toplam	Sonuçlanan	Devam Eden
Ön İnceleme	-	-	-	-	-
Disiplin Soruşturması	-	-	-	-	-
Ceza Soruşturması	-	-	-	-	-
Disiplin+Ceza Soruşturması	-	-	-	-	-
Rektörlükçe Açılan (Öğrenci)	-	-	-	-	-
Okuluna Gönderilen (Öğrenci)	-	-	-	-	-
Birimine Gönderilen (Akademik + İdari personel)	-	-	-	-	-
Genel Toplam	-	-	-	-	-

5.4- Diğer Hizmetler

Tablo 11: Yürürlükte Olan Kamu, Özel ve STK Kurum ve Kuruluşlar ile Yapılan İş Birliği Protokolleri

S.N.	Kurum-Kuruluş Adı	Anlaşmanın İçeriği ve Amacı	İmzalanma Tarihi
1	Giresun Valiliği	Giresun Valiliği ile Giresun Üniversitesi Rektörlüğü Arasında Birlikte Kullanım ve İş Birliği İlişkin Usul ve Esaslar Hakkında Protokol	2.08.2012
2	V.N. Karazın Kharkiv Ulusal Üniversitesi (Ukrayna)	Giresun Üniversitesi (Türkiye) ve V.N. Karazın Kharkiv Ulusal Üniversitesi (Ukrayna) Arası İş Birliği	26.07.2013
3	Piyango İdaresi Genel Müdürlüğü ve T.C. Yüksek Öğrenim Kredi ve Yurtlar Kurumu Genel Müdürlüğü	Protokol	21.09.2011
4	Doysan Yağ Sanayi'nin sahibi Ahmet Refik BULUTÇU	Giresun Üniversitesi Alucra Meslek Yüksekokulu Eğitim Binasının Yapımına Dair Protokol	--
5	Giresun Belediyesi	Giresun Üniversitesi GüreYerleşkesi Ana Giriş Kapısı Kullanımıyla İlgili Protokol	3.11.2011

6	Görece Fakülte-Yüksekokul Kurma Yapıtırma ve Yaşatma Derneđi	Giresun İli Görece İlçesinde Kuşçuluköyü Mevkiinde Maliye Hazinesi Tarafından Giresun Üniversitesi Rektörlüğüne Tahsis Edilen Arazi Üzerine Yapılacak Fakülte ve Yüksekokulla İlgili Protokol	27.10.2008
7	Giresun İl Özel İdaresi	Giresun İl Özel İdaresi ile Giresun Üniversitesi Arasında İlimiz Merkez Şeyh Kerametın Mah. 451 Ada, 5 Parsel No.lu Taşınmaz Üzerindeki Binanın Kullanımına Ait Protokol	5.03.2013
8	Piraziz Kaymakamlığı, Piraziz Belediye Başkanlığı, Hayırsever İşadamı Ahmet Hamdi ÖZDEMİR adına ođlu Hayri Özdemiir ve Piraziz Yüksekokul ve Fakülte Kurma ve Yaşatma Derneđi	Giresun İli Piraziz İlçesinde, Arsası Piraziz Belediyesine Ait Olan ve Hayırsever Ahmet Hamdi Özdemiir tarafından Yapıtırılan, Piraziz Yüksekokul ve Fakülte Kurma ve Yaşatma Derneđince Onarılan Bina ve Arsasının Giresun Üniversitesine Devredilmesine İlişkin Protokol	16.09.2008
9	İstanbul Ticaret Sicilinin 588046 numarasında tescilli Hekim Süt Endüstrisi Gıda ve Yapı Sanayi Ticaret adına hareket eden Öner HEKİM	Protokol	26.07.2012
10	Türkiye Eğitim Gönüllüleri Vakfı	Türkiye Eğitim Gönüllüleri Vakfı-Giresun Üniversitesi Topluma Hizmet Uygulamaları İş Birliği Protokolü	30.10.2012
11	Yunus Emre Enstitüsü Başkanlığı	Giresun Üniversitesi ve Yunus Emre Enstitüsü İş Birliği Protokolü	4.07.2012
12	Yunus Emre Enstitüsü Başkanlığı	Giresun Üniversitesi ve Yunus Emre Enstitüsü Arasında Yurt Dışındaki Yunus Emre Türk Kültür Merkezlerinde Giresun Üniversitesinin Tanıtımın Yapılmasına Dair İş Birliği Protokolü	4.07.2012
13	Ađrı İbrahim Çeçen Üniversitesi	Ađrı İbrahim Çeçen Üniversitesi ile Giresun Üniversitesi Arasında İş Birliği Programının Yürütülmesi Hakkında Protokol	20.06.2012
14	Ondokuz Mayıs Üniversitesi, Tokat Gaziosmanpaşa Üniversitesi, Amasya Üniversitesi, Çorum Hitit Üniversitesi,Giresun Üniversitesi, Ordu Üniversitesi, Sinop Üniversitesi, Canik Başarı Üniversitesi	Orta Karadeniz Üniversiteleri Akademik İş Birliği Platformu	3.05.2013
15	V.N Karazın Kharkiv Ulusal Üniversitesi	Giresun Üniversitesi (Türkiye) ve V.N Karazın Kharkiv Ulusal Üniversitesi (Ukrayna) Arası İş Birliği	26.07.2013
16	Taba Elm (Uluslararası Enstitüsü Başkanlığı)	Giresun Üniversitesi ve İıran Taba ELM (International Institute) Arasında İş Birliği Protokolü	8.01.2013

17	Görece Kaymakamliđı	Giresun Üniversitesi ile Görece Kaymakamliđı Arasında Görece Mimar Sinan İlköđretim Okulunun Görece Kaymakamliđına İadesine Dair Protokol	12.12.2013
18	Görece Kaymakamliđı	Giresun Üniversitesi ile Görece Kaymakamliđı Arasında Görece Mimar Sinan İlköđretim Okulunun Bir Yıl İin Giresun Üniversitesine Devrine Dair Protokol	4.08.2009
19	Başbakanlık Toplu Konut İdaresi Başkanliđı	Başbakanlık Toplu Konut İdaresi Başkanliđı İle Giresun Üniversitesi Arasında Düzenlenen Protokol	14.10.2011
20	Giresun Valiliđı, İstanbul Ticaret Odası	Protokol	30.06.2011
21	amoluk Kaymakamliđı, amoluk Belediyesi, amoluk Fakülte Yüksekokul Yaptırma Derneđi	Protokol	17.02.2010
22	Giresun İl Özel İdaresi	Giresun İl Özel İdaresi ile Giresun Üniversitesi Arasında İlimiz Merkez Şeyh Kerametın Mah. 451 Ada, 5 Parsel No.lu Taşınmaz Üzerindeki Binanın Kullanımına Ait Protokol	6.08.2013
23	Yađlıdere Kaymakamliđı, Yađlıdere Belediyesi, Yađlıdere Yüksekokul Yaptırma, Yaşatma ve Koruma Derneđi	Protokol	17.09.2010
24	Dođankent Kaymakamliđı, Dođankent Belediyesi, Akköy A.Ş.	Protokol	10.03.2010
25		Ordu Üniversitesi ile Giresun Üniversitesi Arasında Bilimsel-Eđitimsel İş Birliđi Protokolü	23.02.2012
26	Dereli Kaymakamliđı, Dereli Belediyesi, Bülent BEKTAŞOđLU	Protokol	3.10.2010
27	Giresun Valiliđı	Sađlık Bakanliđı ile Giresun Üniversitesi Arasında Giresun Kale Devlet Hastanesinin devrine İlişkin Protokol	7.10.2008
28	Giresun Belediye Başkanliđı	Karşılıklı Yardımlaşma ve İş Birliđi Protokolü	--
29	GİRESUN DEFTERDARLIđI	GAZİPAŞA YERLEŞKESİ TAHSİS PROTOKOLÜ	9.06.2015
30	amoluk Kaymakamliđı, amoluk Belediyesi, amoluk Fakülte Yüksekokul Yaptırma Derneđi	Protokol	17.02.2010
31	Giresun alıřma ve İş Kurumu İl Müdürlüđü	Giresun alıřma ve İş Kurumu İl Müdürlüđü ile Giresun Üniversitesi Arasında İşkur Kampüs Hizmetlerinin Sunulmasına İlişkin İş Birliđi Protokolü	1.12.2020

32	Uluslararası Balkan Üniversitesi	Uluslararası Balkan Üniversitesi ve Giresun Üniversitesi Arasında İş Birliği Protokolü	19.08.2020
33	Prof. Dr. İlhan Özdemir Eğitim ve Araştırma Hastanesi ile AstraZeneca İlaç Sanayi ve Ticaret Limited Şirketi	Sağlık Çalışanı (SÇ) Hizmet Temin Sözleşmesi	25.03.2021
34	Türkiye Kamu Hastaneleri Kurumu	Türkiye Kamu Hastaneleri Kurumu ile Giresun Üniversitesi Rektörlüğü Arasında Birlikte Kullanımına İlişkin Usul ve Esaslar Hakkında Protokol	8.11.2016
35	Koçel Çelik Eşya Sanayi ve Ticaret Anonim Şirketi	Ek Protokol	12.11.2021
36	Giresun Valiliği	Giresun Valiliği ile Giresun Üniversitesi Arasında Sağlık Ve Araştırma Bölgesi Oluşturulmasına Dair İş Birliği Protokolü	
37	DOĞA KOLEJİ	EĞİTİM SÖZLEŞMESİ	2021-2022 için
38	Sağlık Bakanlığı Türkiye Halk Sağlığı Genel Müdürlüğü	Aile Hekimliği Hizmet Sözleşmesi	2021
39	Şiddetle Mücadele Vakfı	Giresun Üniversitesi ile Şiddetle Mücadele Vakfı Arasında İş Birliği Protokolü	7.01.2021
40	TUSAŞ- Türk Havacılık ve Uzay Sanayii A.Ş.	Giresun Üniversitesi ile TUSAŞ- Türk Havacılık ve Uzay Sanayii A.Ş. Arasında İş Birliği Anlaşması	2021
41	Sağlık Bakanlığı-Giresun Devlet Hastanesi	Sağlık Bakanlığı ile Giresun Üniversitesi Rektörlüğü Arasında Birlikte Kullanım Protokolü	20.08.2021
42	DOKAP	Dokap Bölgesi Tarım Sanayi İş Birliği Projesi Ödenek Denetim Protokolü	2021
43	Giresun İl Millî Eğitim Müdürlüğü	Üniversiteye Yolculuk Projesi İş Birliği Protokolü	2021
44	Giresun İl Millî Eğitim Müdürlüğü	Karşılıklı Yardım ve İş Birliği Protokolü	22.02.2022
45	Orman Genel Müdürlüğü	Giresun Üniversitesi İle Orman Genel Müdürlüğü Arasında Mesleki Eğitim İş Birliği Protokolü	--
46	Abay Kazak Millî Pedagoji Üniversitesi	Genel Akademik İş Birliği Protokolü	2022
47	Türkiye TT Hotels Turkey Otel Hizmetleri Turizm ve Ticaret A.Ş. İşbirliği Protokolü	Giresun Üniversitesi ile Türkiye TT Hotels Turkey Otel Hizmetleri Turizm ve Ticaret A.Ş. İş Birliği Protokolü	4.03.2022

48	Nevşehir Hacı Bektaş Veli Üniversitesi, Turizm Akademisyenleri Derneği	Giresun Üniversitesi ile Turizm Ormanı Projesinin Üniversiteler Kapsamında Yaygınlaştırılmasına Yönelik Nevşehir Hacı Bektaş Veli Üniversitesi ile Turizm Akademisyenleri Derneği Arasında İş Birliği	2021
49	Hoca Ahmet Yesevi Uluslararası Türk-Kazak Üniversitesi	Giresun Üniversitesi ve Hoca Ahmet Yesevi Uluslararası Türk- Kazak Üniversitesi Arasında Akademik/Bilimsel İş Birliği Protokolü	20.04.2022
50	Mavi Tebeşir Eğitim Hizmetleri Ticaret Limited Şirketi	Kurumsal İş Birliği Protokolü	19.04.2021
51	Tiflis Tıp Akademisi	Petre Shotadze Tiflis Tıp Akademisi Arasında Akademik ve Bilimsel İş Birliği ve Değişim Anlaşması	27.04.2022
52	Ada Kent Üniversitesi	Adakent Üniversitesi (Kuzey Kıbrıs Türk Cumhuriyeti) ve Giresun Üniversitesi (Türkiye Cumhuriyeti) Arasında Akademik İş Birliği Protokolü	14.06.2022
53	İZMİR KATİP ÇELEBİ ÜNİVERSİTESİ	ÜNİVERSİTE BİLGİ YÖNETİM SİSTEMİ YAZILIMI PROJESİ İŞ BİRLİĞİ PROTOKOLÜ	29.09.2021
54	CERN	Cern Araştırma Laboratuvarı Eğitim Protokolü (İngilizce Metin)	11.03.2022
55	TÜRK TARİH KURUMU	Türk Harp Sanayii Tarihi Sempozyumu	--
56	DOĞA KOLEJİ	Eğitim Sözleşmesi	2023-2024 İÇİN
57	TKDK İL KOODİNATÖRLÜĞÜ	İş Birliği Protokolü	31.12.2023
58	MİLLİ TEKNOLOJİ GENEL MÜDÜRLÜĞÜ	Sektör Kampüste İş Birliği Protokolü	3.10.2023
59	VALİLİK BELEDİYE ÜNİVERSİTE	Aile Eğitim Ve Etkinlikleri İş Birliği Protokolü	27.09.2023
60	İL MİLLİ EĞİTİM KEŞAP KAYMAKAMLIĞI ÜNİVERSİTE	Keşap Anadolu Lisesinin Üniversiteye Tahsis Protokolü	15.02.2023
61	GİRESUN TEKNOKENT	İş Birliği Protokolü	26.12.2023
62	İL MİLLİ EĞİTİM MÜDÜRLÜĞÜ- ÜNİVERSİTE	Tübitak 4007 Bilim Şenlikleri Karşılıklı Yardım Ve İş Birliği Protokolü	5.02.2024
63	TRABZON VAKIFLAR BÖLGE MÜDÜRLÜĞÜ	2024 Yılı Ramazan Ayı İftar Yemekleri Öğrenci Katkı Bedeli Karşılması	7.03.2024
64	KIRKLARELİ ÜNİVERSİTESİ	İş Birliği Protokolü	6.03.2024

65	DENETİMLİ SERBESTLİK MÜDÜRLÜĞÜ	İş Birliği Protokolü	6.06.2024
66	SOSYAL GÜVENLİK İL MÜDÜRLÜĞÜ (EMEKLİLER YILI)	İş Birliği Protokolü	11.07.2024
67	İZMİR KATİP ÇELEBİ ÜNİVERSİTESİ	İş Birliği İptal Protokolü (ÜBYS)	24.07.2024

Tablo 12: 2024 Yılı Sertifika ve Hizmet İçi Eğitim Programları

Programı Düzenleyen Birim Adı	Program Adı	Program Toplam Saati	Katılımcı Sayısı		
			Kurum İçi	Kurum Dışı	Toplam
-	-	-	-	-	-

4 YÖK Burs Programı

Tablo 13: YÖK Burs Programı

	Lisans	100/2000 Doktora
Burs Programındaki Alan Sayısı	2	1
Öğrenci Sayısı	4	1

5 Diğer Faaliyet ve Proje Bilgileri

5.1. Diğer Faaliyet Bilgileri

5.1.1. Ulusal ve Uluslararası Bilimsel Toplantılar

Tablo 14: Faaliyet Bilgileri Tablosu

Faaliyet Türü	Sayısı
Sempozyum ve Kongre	0
Konferans	0

Panel	0
Seminer	0
Açık Oturum	0
Söyleşi	0
Tiyatro	0
Konser	0
Sergi	0
İmza Günü	0
Turnuva	0
Teknik Gezi	0
Eğitim Semineri	0
Eğlence/Şenlik Türü Etkinlik	0
Akademik Kurul	0
Kariyer Günü	0
Kitap Yazarlığı	0
TV Programı	0

II- AMAÇ ve HEDEFLER

İdari personelin çalışma mekanlarını iyileştirmeyi, çağın gereklerine uygun teknolojik altyapıyı sağlamayı, Üniversitemiz idari birimlerinin birbirleriyle ve akademik birimlerle uyumlu şekilde çalışmasını, idari personelin iş kalitesini ve yetkinliğini arttırmayı amaçlar.

A. TEMEL POLİTİKA VE ÖNCELİKLER

Kurumsallaşmayı, birimler arasındaki uyumu, personelin motivasyonunun üst seviyelere çıkarılmasını ve sosyal faaliyetlerin artırılmasını sağlamak. Personelin mesleki eğitim ihtiyaçlarını tespit etmek ve bu ihtiyaçları karşılayacak eğitim programlarını hazırlamak. Bilişim teknolojilerini kullanarak Yönetim Bilgi Sistemini uygulamaya sokmak. Stratejik planlarda yer alan idari hedeflere ulaşılması için gerçekleştirilen çalışmalarını organize ve kontrol etmek. Personelin sosyal ihtiyaçlarının karşılanması için gerekli iyileştirmeleri yapmak.

III- FAALİYETLERE İLİŞKİN BİLGİ VE DEĞERLENDİRMELER

A. Mali Bilgiler

1. Bütçe Uygulama Sonuçları

Tablo 15: Ekonomik Sınıflandırmanın Birinci Düzeyinde Ödenek ve Harcamalar

Ekonomik Sınıflandırma	Bütçe Başlangıç Ödeneği (TL)	Toplam Ödenek (TL)	Toplam Harcama (TL)	Gerçekleşme Oranı (%)	Bütçe Giderleri İçindeki Payı (%)
01. Personel Giderleri	15.550.000,00	14.388.243,00	14.388.242,37	%99,99	%89,59
02. SGK Devlet Primi Giderleri	1.831.000,00	1.604.858,00	1.604.857,19	%99,99	%9,90
03. Mal ve Hizmet Alımları	98.000,00	98.000,00	81.482,55	%83,15	%0,51
05. Cari Transferler					
06. Sermaye Giderleri					
TOPLAM	17.479.000,00	16.091.101,00	16.074.582,11	%99,90	

Tablo 16: 2024 Yılı Bütçesinin Ekonomik Sınıflandırmanın İkinci Düzeyine Göre Gerçekleşmesi

(Ekonomik Sınıflandırma)	KBÖ (1)	TOPLAM ÖDENEK (2)	HARCAMA (3)	Oran (3/2)
01. Personel Giderleri	15.550.000,00	14.388.243,00	14.388.242,37	%99,9
01.1. Memurlar	15.550.000,00	14.388.243,00	14.388.242,37	%99,9
01.2. Sözleşmeli Personel	-	-	-	-
01.3. İşçiler	-	-	-	-
01.4. Gecici personel	-	-	-	-
01.5. Diğer Personel	-	-	-	-
02. SGK. Dev. Prim. Giderleri	1.831.000,00	1.604.858,00	1.604.857,19	%99,9

02.1. Memurlar	1.831.000,00	1.604.858,00	1.604.857,19	%99,9
02.2. Sözleşmeli Personel	-	-	-	-
02.3. İşçiler	-	-	-	-
02.4. Gecici personel	-	-	-	-
02.5. Diğer Personel	-	-	-	-
03.Mal ve Hizmet Alım Giderleri	98.000,00	98.000,00	81.482,55	%83,15
03.1. Üretime Yönelik Mal ve Malz. Alımları	-	-	-	-
03.2. Tüketime Yön.Mal ve Malz.Alımları	68.000,00	68.000,00	67.954,20	%99,9
03.3. Yolluklar	30.000,00	30.000,00	13.528,35	%45,09
03.4. Görev Giderleri	-	-	-	-
03.5. Hizmet Alımları	-	-	-	-
03.6. Temsil Ve Tanıtma Giderleri	-	-	-	-
03.7. Menkul Mal Alım, Bak. ve On.Giderleri	-	-	-	-
03.8. Gayrimenkul Mal Bak. ve On.Giderleri	-	-	-	-
05.Cari Transferler	-	-	-	-
05.1. Görev Zararları	-	-	-	-
05.3. Kar Amacı Güdmeyen ku.Ypl.Trf.	-	-	-	-
05.4. Hane Halkına Yapılan Transferler	-	-	-	-
06.Sermaye Giderleri	-	-	-	-

Derslik ve Merkezi Birimler Projesi	-	-	-	-
06.5.Tıp Fak. Morfoloji Binası Alt Projesi	-	-	-	-
06.5. Spor Bilimleri Fakültesi Alt Projesi	-	-	-	-
Kampüs Altyapısı Projesi	-	-	-	-
Çeşitli Ünitelerin Etüt Projesi	-	-	-	-
Muhtelif İşler Projesi	-	-	-	-
06.1. Makine Techizat Alımları Alt Projesi	-	-	-	-
06.7. Gayrimenkul Bakım Onarım Alt Projesi	-	-	-	-
06.6. Menkul Mal. Bakım On. Alt Projesi	-	-	-	-
06.3.Bilgi ve İletişim Tek. Alt Projesi	-	-	-	-
06.5. Engellilerin Erişebilirliği Alt Projesi	-	-	-	-
Yayın Alımı Projesi	-	-	-	-
06.1.Elektronik Yayın Alımı	-	-	-	-
06.1.Basılı Yayın Alımı	-	-	-	-
Açık ve Kapalı Spor Salonu Projesi	-	-	-	-
06.1.Makine Techizat Alımı Alt Projesi	-	-	-	-
06.5.Spor Salonu Yapımı Alt Projesi	-	-	-	-
TOPLAM	17.479.000,00	16.091.101,00	16.074.582,11	%99,90

Tablo 17: Tüketime Yönelik Mal ve Malzeme Alımları Ekonomik Kodunun Dördüncü Düzey Harcamaları

Ekonomik Kod (4. Düzey)	Ölçü Birimi	Harcama Miktarı	Harcama Tutarı
03.2.1.01 Kırtasiye Alımları	Adet		66.370,20
03.2.1.02 Büro Malz.Alımları	Adet		
03.2.1.03 Periyodik Yayın Alımları			
03.2.1.04 Diğer Yayın Alımları			
03.2.1.05 Baskı ve Cilt Giderleri			
03.2.1.90 Diğ. Kır. ve Büro Malz. Al.			1.584,00
03.2.2.01 Su Alımları	m3		
03.2.2.02 Temizlik Malz. Alımları			
03.2.3.01 Yakacak Alımları	kg/ton/m3		
03.2.3.02 Akaryakıt ve Yağ Alımları	litre		
03.2.3.03 Elektrik Alımları	Kwh		
03.2.4.01 Yiyecek Alımları			
03.2.4.0 İçecek Alımları			
03.2.4.03 Yem Alımları			
03.2.4.90 Diğer Yiyecek, İçecek ve Yem Alımları			
03.2.5.01 Giyecek Alımları			
03.2.5.02 Spor Malzemesi Alımları			
03.2.5.03 Tören Malzemesi Alımları			
03.2.5.90 Diyer Giyim Kuşam Alımları			
03.2.6.01 Lab. Malz. ile Kimy. ve Tem. Mal. Alım.			
03.2.6.02 Tıbbi Malzeme ve İlaç Alımları			
03.2.6.90 Diğer Özel Malzeme Alımları			
03.2.7.09 Güvenlik ve Sav. İlişkin Gider Giderler			
03.2.7.11 Güv. ve Sav. İlişkin Mak.-Teç. Alımları			
03.2.7.90 Diğer Sav. Mal ve Mal. Al ile Yapımları			
03.2.9.01 Bahçe Malz. Al. ile Yapım ve Bak Gid.			
03.2.9.90 Diğer Tüketim Mal ve Mal. Alımları			
TOPLAM			67.954,20

2. Temel Mali Tablolara İlişkin Açıklamalar

Tablo 18: Ekonomik Kodun Birinci Düzeyine Göre Ödenekler

Ekonomik Sınıflandırma	Bütçe Başlangıç Ödeneği (TL)	Toplam Ödenek (TL)	Toplam Harcama (TL)	Gerçekleşme Oranı (%)	Bütçe Giderleri İçindeki Payı (%)
01. Personel Giderleri	15.550.000,00	14.388.243,00	14.388.242,37	%99,9	%89,59
02. SGK Devlet Primi Giderleri	1.831.000,00	1.604.858,00	1.604.857,19	%99,9	%9,90
03. Mal ve Hizmet Alımları	98.000,00	98.000,00	81.482,55	%83,15	%0,51
05. Cari Transferler					
06. Sermaye Giderleri					
TOPLAM	17.479.000,00	16.091.101,00	16.074.582,11	%99,90	

3. Mali Denetim Sonuçları

Genel Sekreterlik birimi olarak, Üniversite bütçesinden harcama birimimize tahsis olunan kaynaklar (ödenekler), 5018 Sayılı Kamu Mali Yönetimi ve Kontrol Kanunu ile ilgili diğer mevzuat hükümlerine uygun olarak ve azami hassasiyetle etkili, ekonomik ve verimli olarak kullanılmıştır.

IV- KURUMSAL KABİLİYET ve KAPASİTENİN DEĞERLENDİRİLMESİ

A. Üstünlükler

- Şeffaf, paylaşımcı ve değişime açık bir üst yönetim,
- Mevcut iş disiplinine, kanun, yönetmelik ve ilgili mevzuata uygun hareket edilmesi.
- Çalışma alanları konusunda sıkıntı çekilmemesi.
- İdari personelin gelişime açık, dinamik olması.
- Sorumluluğunu alabilen dinamik bir kadronun mevcut olması.
- Kısıtlı olan mali kaynakların etkin şekilde kullanılması.
- Katılımcı yönetim anlayışı,

- Yeni, genç bir üniversite olması,
- İç Kontrol Standartlarının uygulanması,
- Kalite Politikasının ve kültürünün yaygınlaştırılması ve geliştirilmesi,
- Kaynakların ve zamanın etkin ve verimli kullanılması,

B. Zayıflıklar

- Genel Sekreterlik iş ve işlemlerinin sağlıklı bir şekilde yürütülebilmesi için hizmetiçi eğitim eksikliği,
- Bürolarımızın fiziki yapısının yetersiz olması, personel sayısının az olması,
- Kurum dışına nakil talepleri,
- Birimler arasında kaynaşmayı sağlayacak etkinliklerin azlığı,
- Başarı ve performansı ödüllendirici mekanizmanın yetersizliği,
- Motivasyon, kurum kültürü ve aidiyet duygusunun yeterli olmaması.

C. Değerlendirme

Personel sayısının artırılması halinde çalışmalar daha hızlı, etkin ve verimli olacaktır. Personel sayısı az olmasına rağmen tüm personel büyük bir özveriyle görev yapmaktadır. İdari sürecin başı olan birimiz Üniversitemizin geleceğine yön vererek misyonunu eksiksiz bir şekilde yerine getirecek ve zayıf yönlerimiz kısa sürede çözümlenerek üstünlüklere dönüşmesi sağlanacaktır.

V- ÖNERİ VE TEDBİRLER

- Personelin görev, yetki ve sorumluluklarının etkin bir şekilde yerine getirilmesi, verimliliğin, performansın artırılması ve personel motivasyonunun yüksek tutulması ile hizmetlerde kalite ve verimlilik artacaktır.
- Hizmet içi eğitim faaliyetlerinin daha sık yapılarak birimiz personelinin mevzuat bilgisi arttırılmaya çalışılmaktadır.
- Nitelikli personelin devamlılığı sağlanarak personel sayısının artırılması halinde çalışmalar daha etkin ve verimli bir şekilde yürütülecektir.